

23.09.2022



La 3^{ème} Ligne



CONNEXION LIGNE B

INFO TRAVAUX

TRAVAUX PREPARATOIRES LABEGE - Secteur Place du Commerce

Madame, Monsieur,

Dans le cadre de la 3^{ème} ligne de métro et de la connexion à la ligne B, nous réalisons des travaux préparatoires à proximité de la future station INP (Institut National Polytechnique), au niveau de la place du Commerce et du centre commercial de Labège.

Les travaux consisteront à réaliser des libérations d'emprises avec la dépose des émergences impactées par les zones de travaux (éléments de voiries, mobiliers urbains, enlèvement d'arbres...) ainsi que des déplacements de réseaux souterrains.

Réalisés par un groupement d'entreprises représenté par SPIE BATIGNOLLES, RAZEL ainsi qu'EIFFAGE, ARF, ils démarrent le **17 octobre 2022 pour 3 semaines**, (sauf aléas climatiques / techniques).

Pendant la durée des opérations, la circulation des véhicules, piétons et cyclistes sera maintenue ainsi que l'accès au parking du centre commercial.

A la suite de ce chantier, une autre phase de travaux sera réalisée sur la zone.

Vous serez tenus informés de leur programmation et de leur avancement.

Pour toute question liée aux travaux, la médiatrice Lise SIRET est à votre écoute au 07 61 65 41 62 de 8h30 à 17h30, au 05 61 14 48 50 ou par mail :

lise.siret@tisseo-ingenierie.fr

Pour toute urgence, en dehors de ces horaires, vous pouvez contacter le n° d'appel gratuit suivant : 0 800 744 331.

Nous vous remercions de votre compréhension et mettons tout en œuvre pour limiter au maximum la gêne occasionnée par ces travaux.



0 800 744 331

Service & appel
gratuits

Secteur place du Commerce

Intervention place du Commerce du 17 au 21 octobre 2022

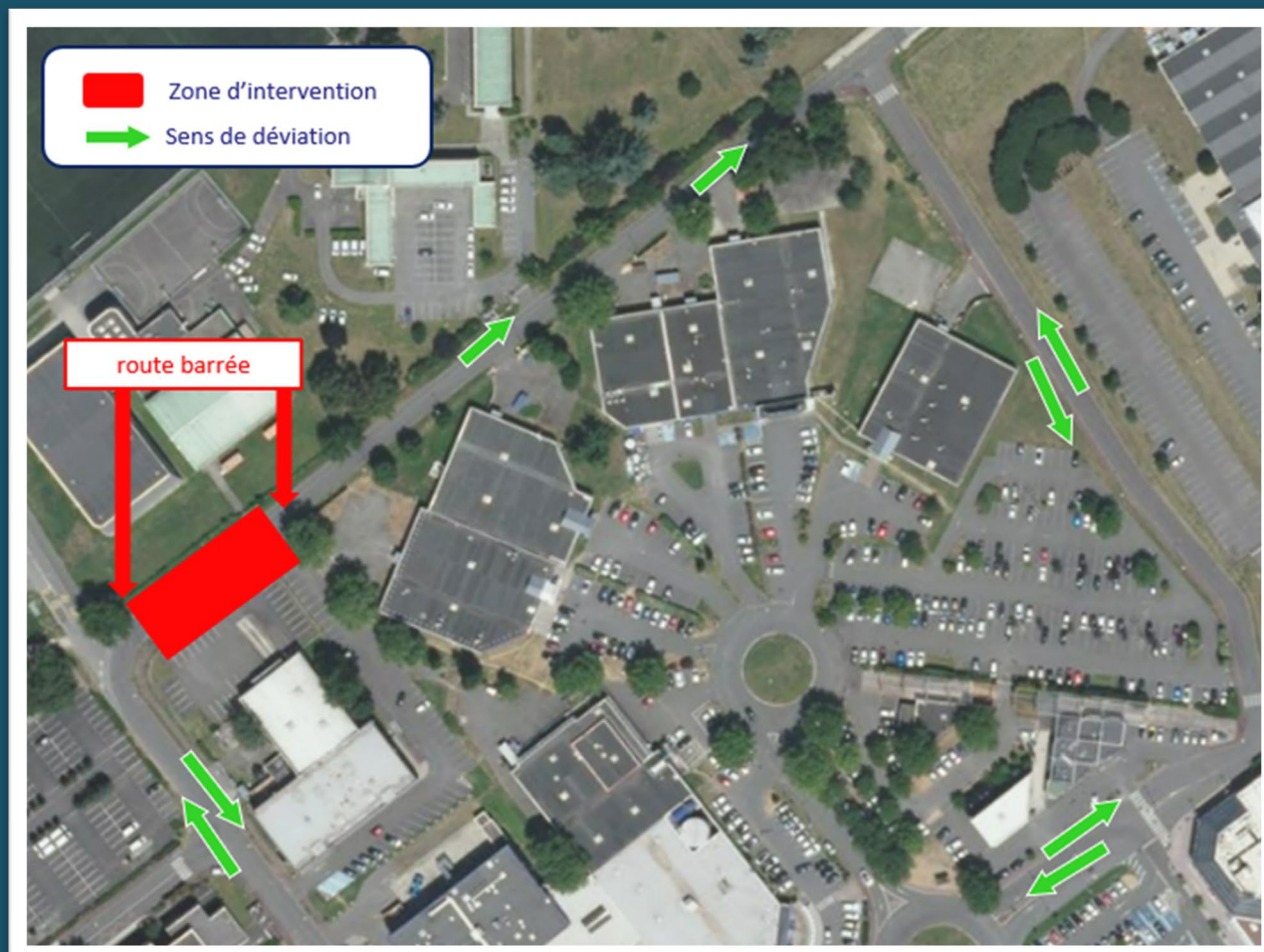


21, boulevard de la Marquette • BP 10416 • 31004 Toulouse
CEDEX 6 Tél : 05 61 14 48 50 • toulousemetro3.fr



Secteur place du Commerce

Intervention rue des Arts du 17 au 28 octobre 2022

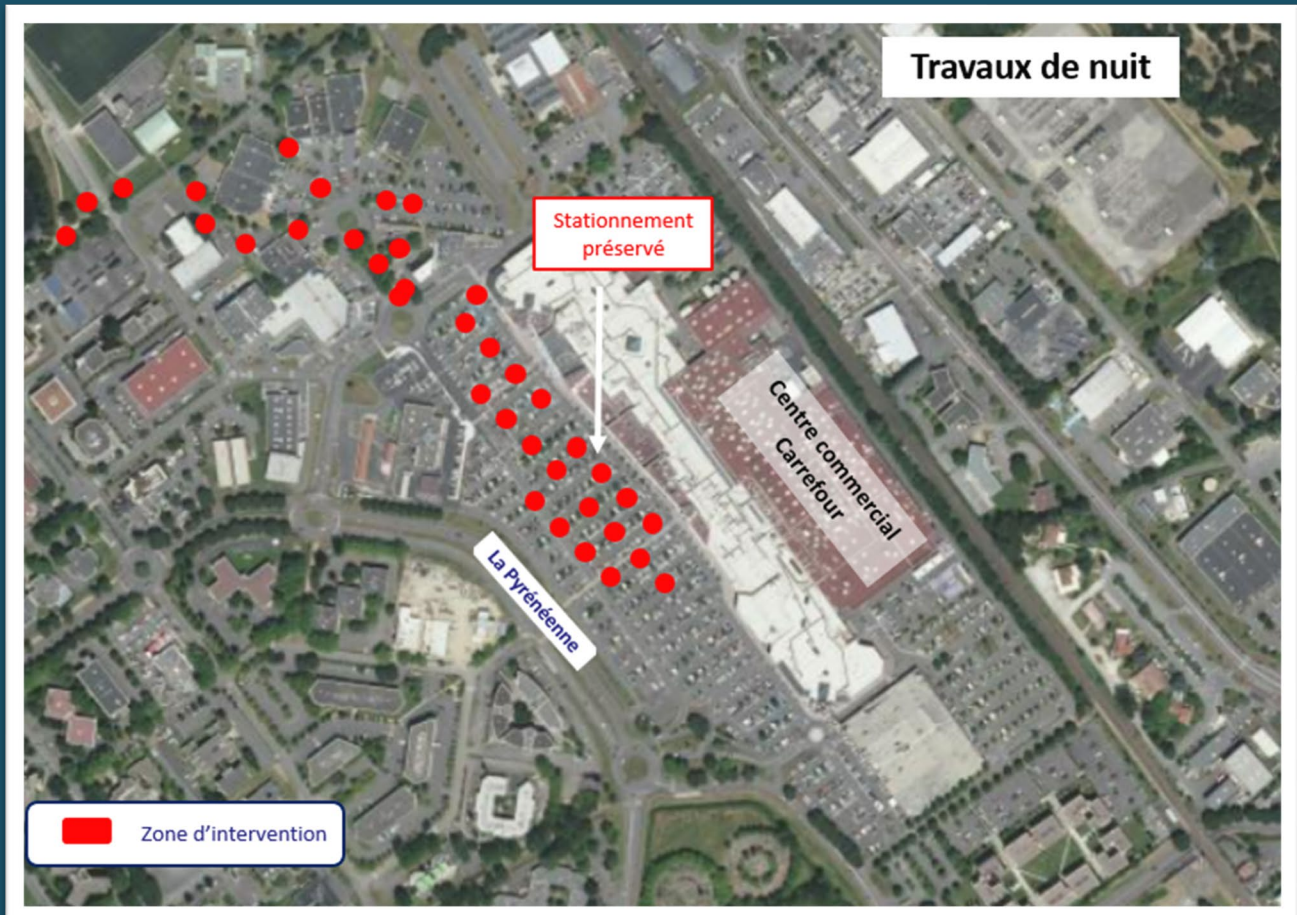


21, boulevard de la Marquette • BP 10416 • 31004 Toulouse
CEDEX 6 Tél : 05 61 14 48 50 • toulousemetro3.fr



Secteur Place du commerce

Intervention du 24 octobre au 4 novembre 2022



Les arbres qui seront plantés dans les emprises chantier de la 3^{ème} ligne, le seront une fois les travaux terminés.

Cependant l'engagement de Tisséo est de procéder à la plantation des premiers arbres à proximité des stations sans attendre la fin du chantier.



21, boulevard de la Marquette • BP 10416 • 31004 Toulouse
CEDEX 6 Tél : 05 61 14 48 50 • toulousemetro3.fr

