



La 3ème Ligne



connexion Ligne B



CHANTIERS METRO RAMONVILLE – LABÈGE

Juillet 2022

Société de la Mobilité de l'Agglomération Toulousaine

LES INTERVENANTS



Supervise le projet
Autorité organisatrice
des transports



**Fait fonctionner le
réseau au quotidien**



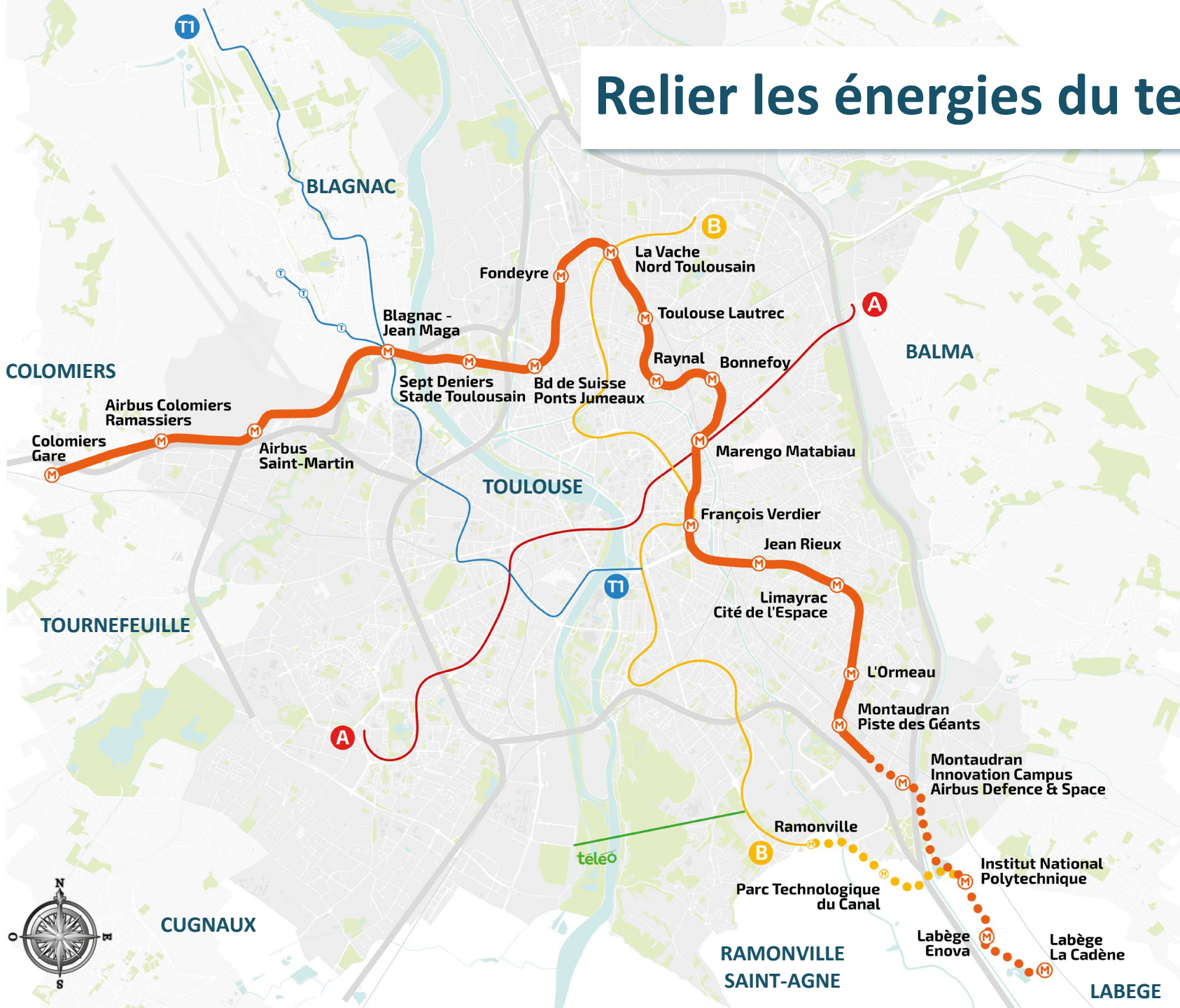
**Réalise les études
Gère les travaux**



**Portent les opérations
d'aménagement**



Relier les énergies du territoire





LE PLUS GRAND PROJET DE MOBILITÉ URBAINE HORS ÎLE DE FRANCE

27 km longueur de la ligne

dont **22** km en souterrain creusés
par tunnelier

21 stations

dont **17** stations en souterrain
4 stations en aérien

 **200 000**
voyageurs prévus par jours

 **1500** places

4 P+R parkings
relais

 **5** gares SNCF
desservies

 **5** stations en
correspondance
avec les lignes A,
B et le tramway

 **8** connexions aux
lignes Linéo
existantes

2,7 Mds €
coût du projet

Des temps de parcours
optimisés :

18 min

Airbus Colomiers Ramassiers
> Gare Marengo Matabiau
(35 min en voiture*)

15 min

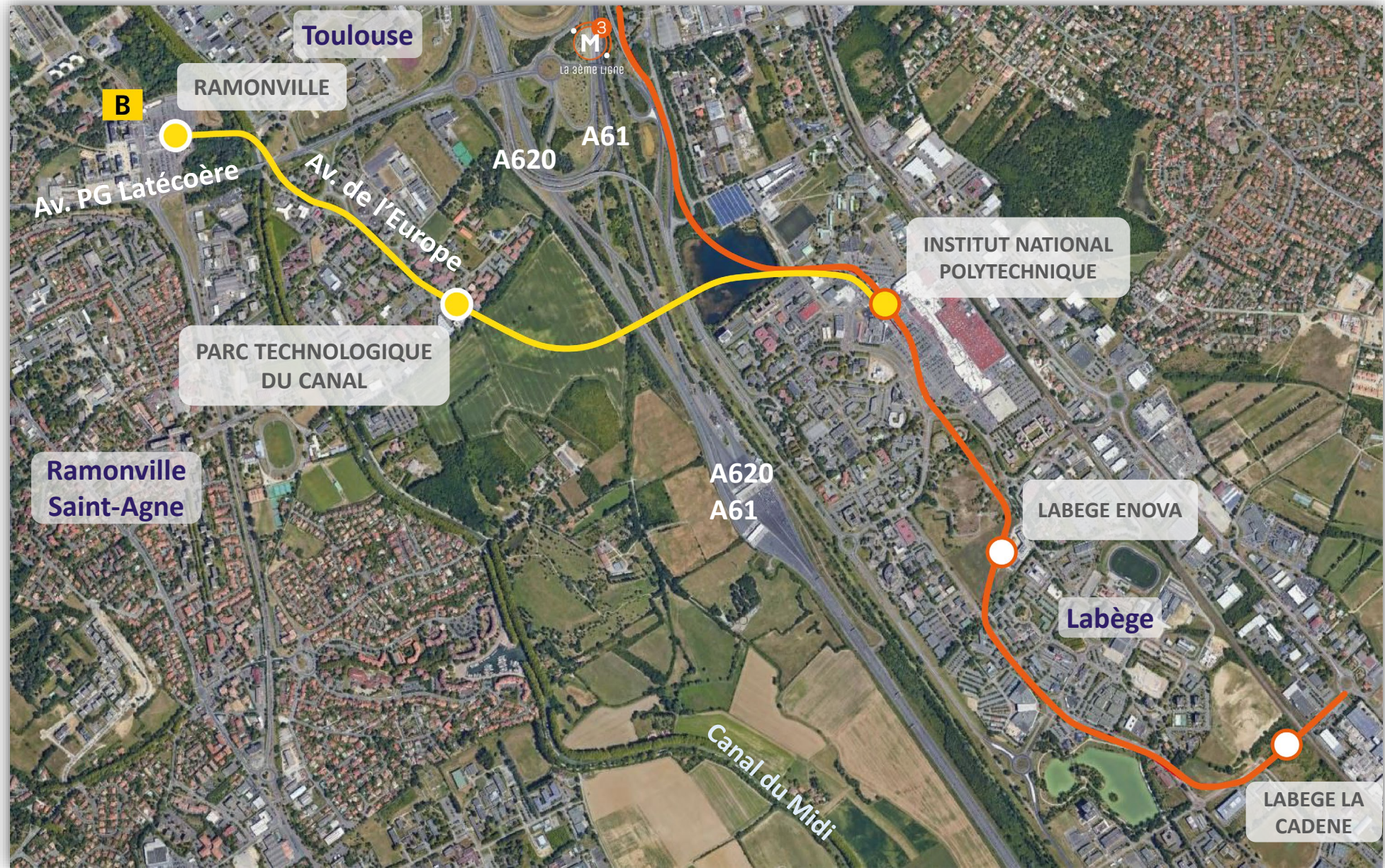
Gare Marengo Matabiau
> Labège Enova
(25 min en voiture*)

*en conditions normales de circulation

Des fréquences
attractives :

3'25 min en heure de pointe
à la mise en service

3ÈME LIGNE ET CONNEXION LIGNE B





CONNEXION LIGNE B



LE PROJET / RAMONVILLE SAINT-AGNE CONNEXION LIGNE B (CLB)

LE PROJET CLB



L'EMERGENCE DU VIADUC /
LES ABORDS DU CANAL



© Groupement MOE Systra / Arcadis - Tisséo Ingénierie

LE PROJET CLB

STATION PARC TECHNOLOGIQUE DU CANAL

**Au cœur du parc d'activités tertiaire
Technologique du Canal, à Ramonville
Saint-Agne**

- À 450 m à pied du Bikini
- Au centre du parc d'activités tertiaire et de sa future extension



Image d'étude - mai 2022 - concertation prévue avec les habitants en 2023



LE PROJET CLB



VUE EXTERIEURE DE LA STATION
PARC TECHNOLOGIQUE DU CANAL



VUE INTERIEURE DE LA STATION
PARC TECHNOLOGIQUE DU CANAL



LE PROJET CLB



**LE FUTUR VIADUC /
ZONE PARC TECHNOLOGIQUE DU CANAL**



La 3ème Ligne



CONNEXION LIGNE B



LE PROJET / LABÈGE



LE PROJET

LAC DE L'INP



Images d'étude

LE PROJET

STATION INSTITUT NATIONAL POLYTECHNIQUE

Une zone d'activités scientifique, technologique et commerciale

- Nouveau terminus de la ligne B et connexion à la future 3^{ème} ligne
- Située dans une zone dense composée de bâtiments tertiaires, de sites d'enseignement dont le campus de l'INP de Toulouse, du centre commercial Carrefour-Labège et de zones commerciales périphériques
- Au cœur des futurs espaces et fonctionnalités du projet de la ZAC Enova

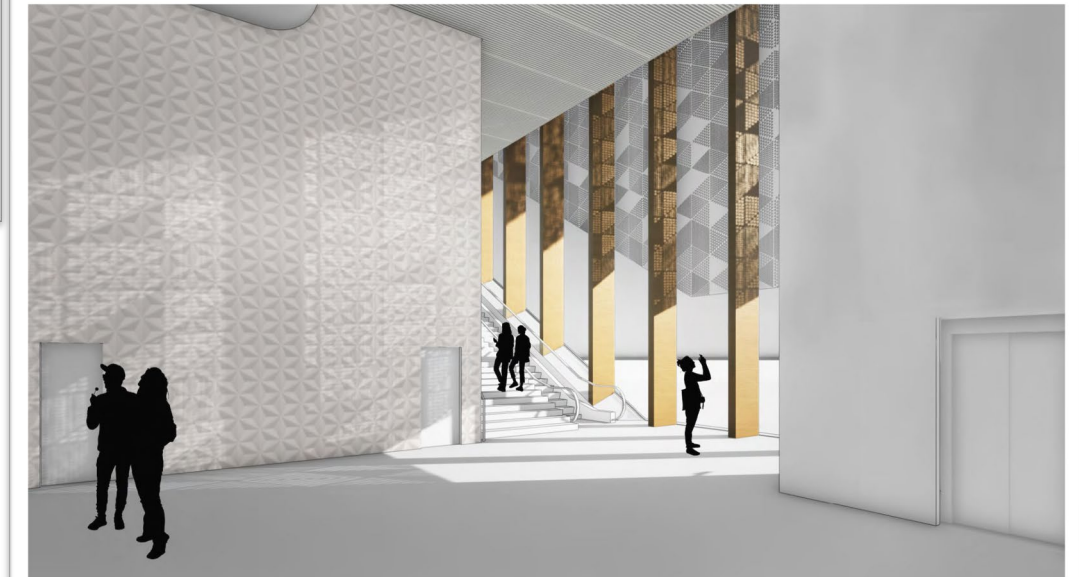


Image d'étude - mai 2022

LE PROJET



VUES INTERIEURES DE LA STATION
INSTITUT NATIONAL POLYTECHNIQUE



LE PROJET



PLACE DU COMMERCE

Images d'étude

LE PROJET



VIADUC 3^{ème} Ligne

Un quartier en devenir pour les entreprises et les étudiants

- Au centre d'un secteur d'activités dynamique (centre des congrès Diagora Sud, Enova...)
- Création d'une aire de dépose-minute et d'un stationnement favorisant les modes alternatifs (autopartage, covoiturage, local vélos...)
- Création d'un parcours piéton pour rejoindre les transports en commun de l'Occitane et de Jean Rostand



LE PROJET



VUES INTERIEURES DE LA STATION
LABEGE ENOVA





LE PROJET



L'OCCITANE

Images d'étude

RUE BUISSONNIERE



LE PROJET

STATION LABEGE LA CADENE

Un futur « hub » dans un nouveau quartier « connecté »

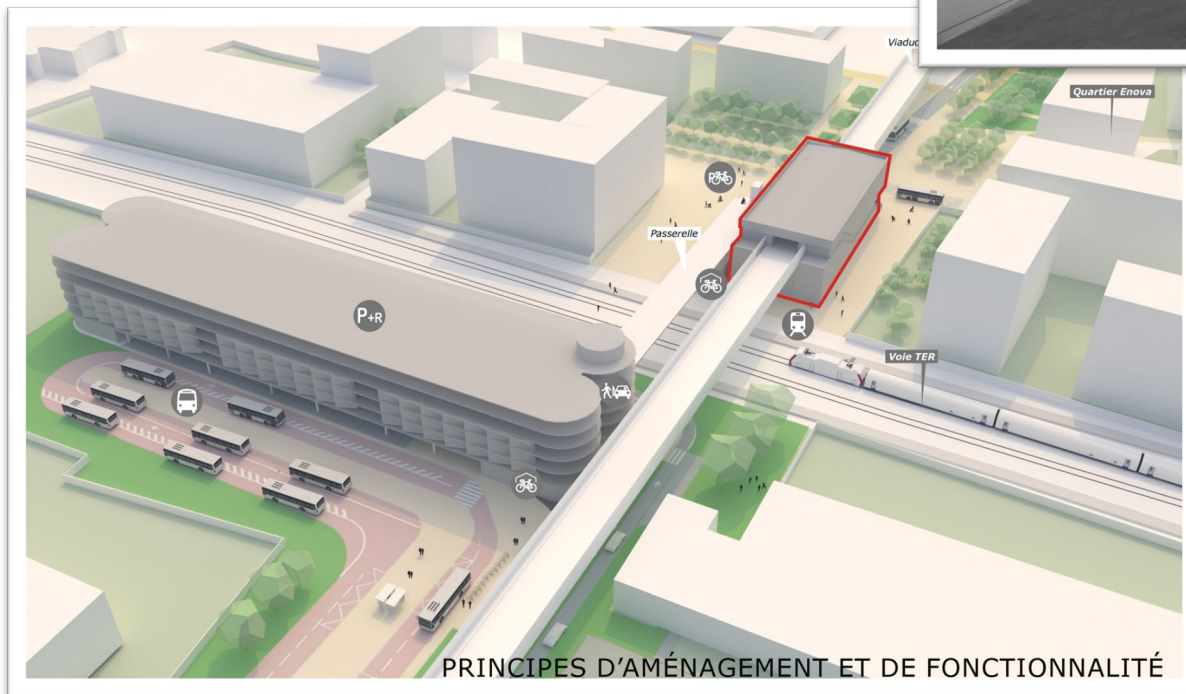
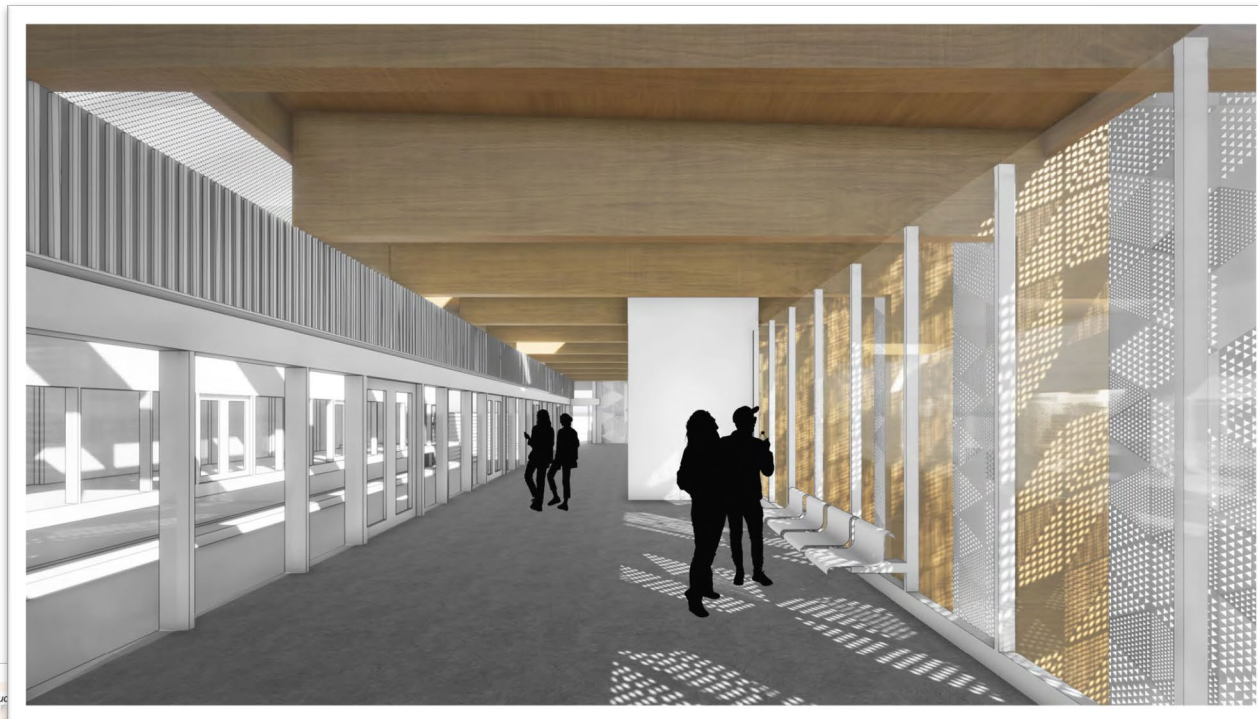
- Terminus Sud-Est de la 3^{ème} ligne de métro
- Véritable pôle d'échanges multi-modal
- Proche de la voie ferrée (connexion avec la future gare TER)
- Au cœur d'un nouveau quartier de la ZAC ENOVA qui verra le jour dans les prochaines années

Création de futurs aménagements en faveur de la mobilité de part et d'autre de la voie ferrée reliés par une passerelle modes actifs :

- Un parking relais de 1000 places,
- Une gare bus,
- Un espace de dépose / reprise pour le covoiturage,
- Une vélostation de 100 places à accès réglementé et 50 places de stationnement pour vélos sur parvis
- Une passerelle pour piétons et cyclistes permettant de franchir les voies ferrées et de relier les différentes composantes du pôle d'échanges.



LE PROJET



STATION LABEGE LA CADENE

Images d'étude



LE PLANNING DES TRAVAUX

LE PLANNING



**PHASE ETUDES et
PROCEDURES**

**Travaux Préparatoires
et travaux de
dévoisement des
réseaux
site par site**

PHASE CHANTIER

**Travaux de gros
œuvre** (trémies,
stations, tunnels,
viaducs, ouvrages
annexes, garage
atelier)

**Travaux de
second œuvre
et équipements**
(dont le
système)

**Essais et
marche à
blanc**



**Attribution des
marchés**

**Début des travaux
de génie civil**

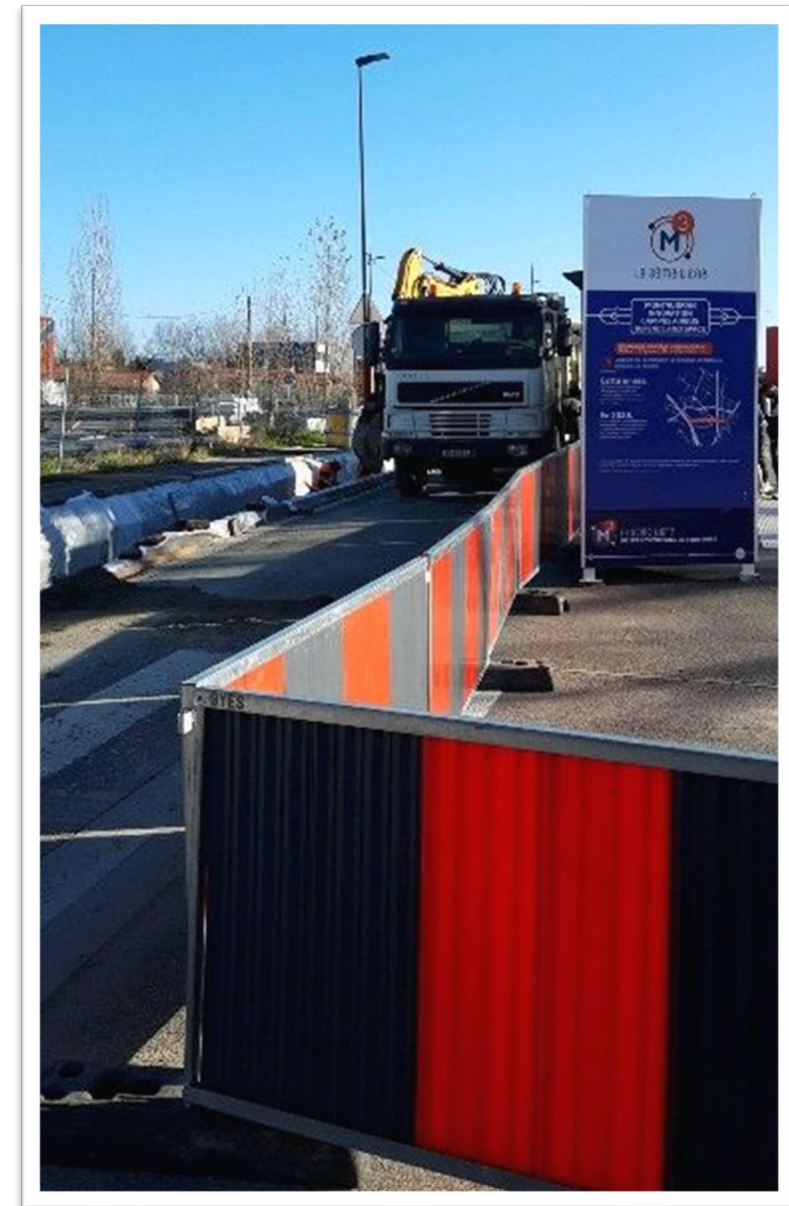


**Objectif de
mises en
service**

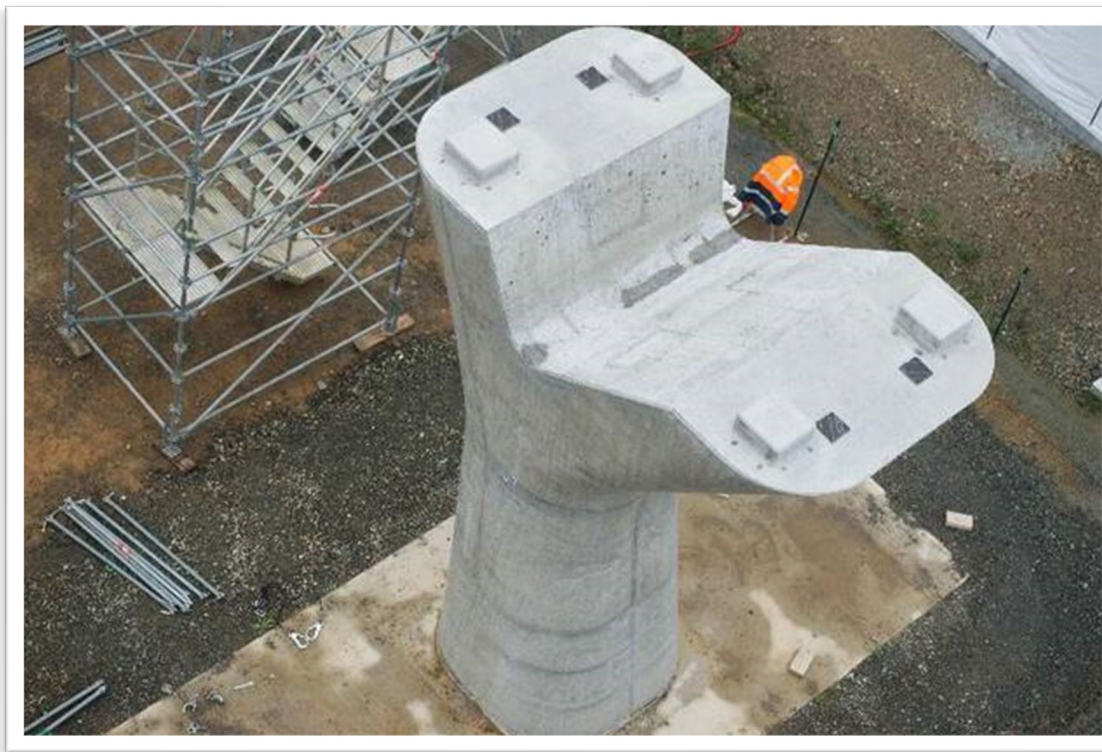
LE DÉROULÉ DES TRAVAUX



DÉVIATION DES RÉSEAUX



LE DÉROULÉ DES TRAVAUX



RÉALISATION DES PILES

LE DÉROULÉ DES TRAVAUX



POSE DU TABLIER

LE DÉROULÉ DES TRAVAUX



POSE DU TABLIER



CONSTRUCTION DES STATIONS



LES TRAVAUX PRÉPARATOIRES



LES TRAVAUX PRÉPARATOIRES

Objectif : libérer les emprises en amont du démarrage des travaux de Génie Civil



Travaux de dépollution des sols et de dépollution pyrotechnique



Travaux de diagnostics archéologiques : détecter la présence éventuelle de vestiges dans le sous-sol avant le début des travaux et

Travaux de déviations de réseaux : réaménager les abords du chantier



Travaux de déboisement et de mise en défens : enlever et/ou protéger les arbres et les sites écologiques sensibles dans les emprises de chantier ou à proximité immédiate



Travaux de déconstruction : démolir les bâtiments acquis dans le cadre du projet et qui ne peuvent être conservés du fait de leur emplacement



Travaux de libération d'emprises et d'accompagnement / restitutions de fonctionnalités : déposer ou déplacer des émergences existantes (mobilier urbain, signalisation...)

TRAVAUX PRÉPARATOIRES LABEGE

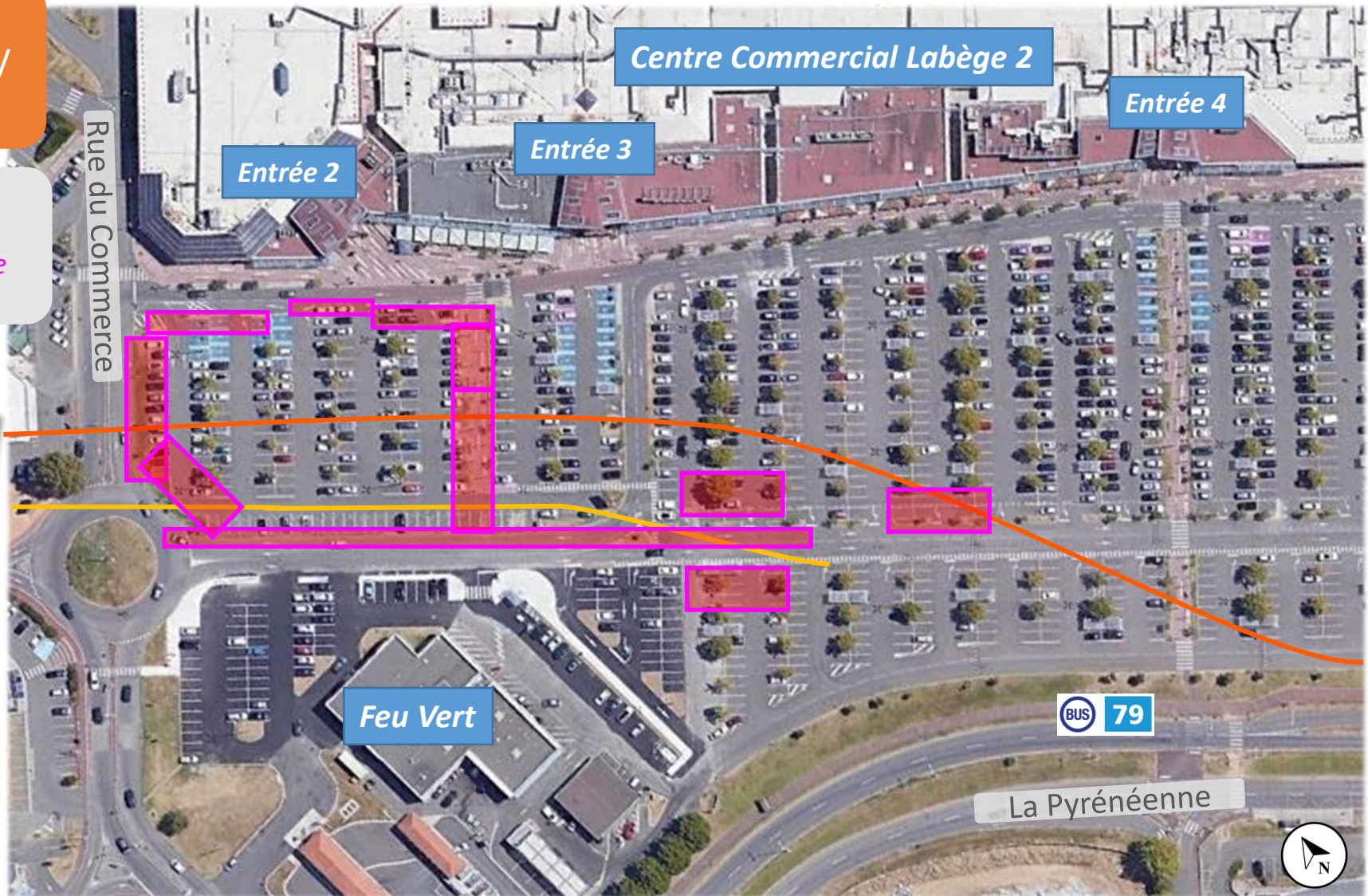




TRAVAUX PRÉPARATOIRES LABEGE

Parking centre commercial Labège 2 / Carrefour

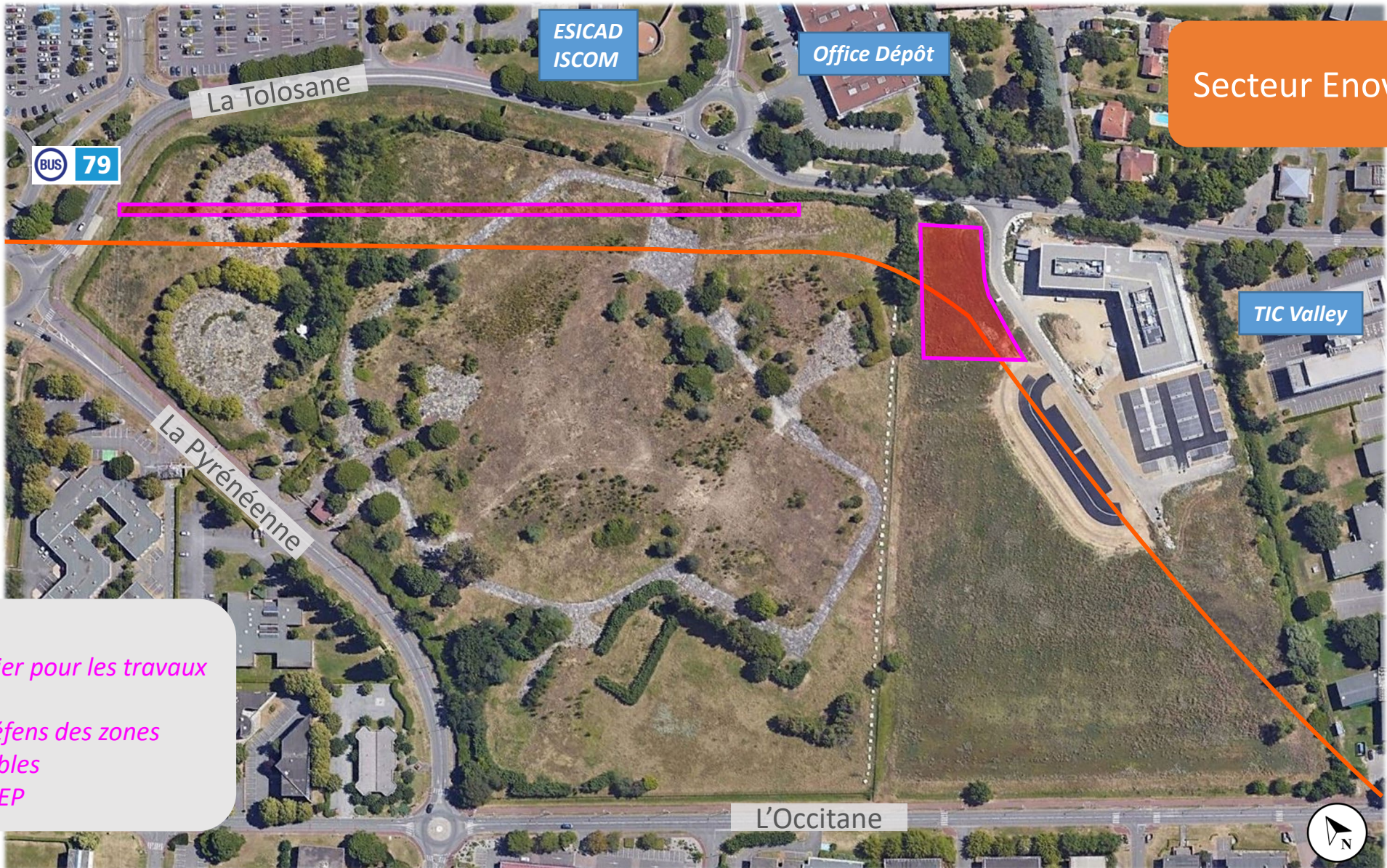
En cours
Libération des emprises en préparation des travaux de Génie Civil



Voir la note d'info



TRAVAUX PRÉPARATOIRES LABEGE



Secteur Enova

- Terminés :**
- Installations de chantier pour les travaux préparatoires
 - Balisage et mise en défens des zones écologiquement sensibles
 - Réalisation du bassin EP



TRAVAUX PRÉPARATOIRES LABEGE



Occitane Nord
et centre



- Terminés :**
- Mise en défens des arbres et déboisement ciblé
- A venir :**
- Libération des emprises et restitutions fonctionnalités
 - Déviations réseaux



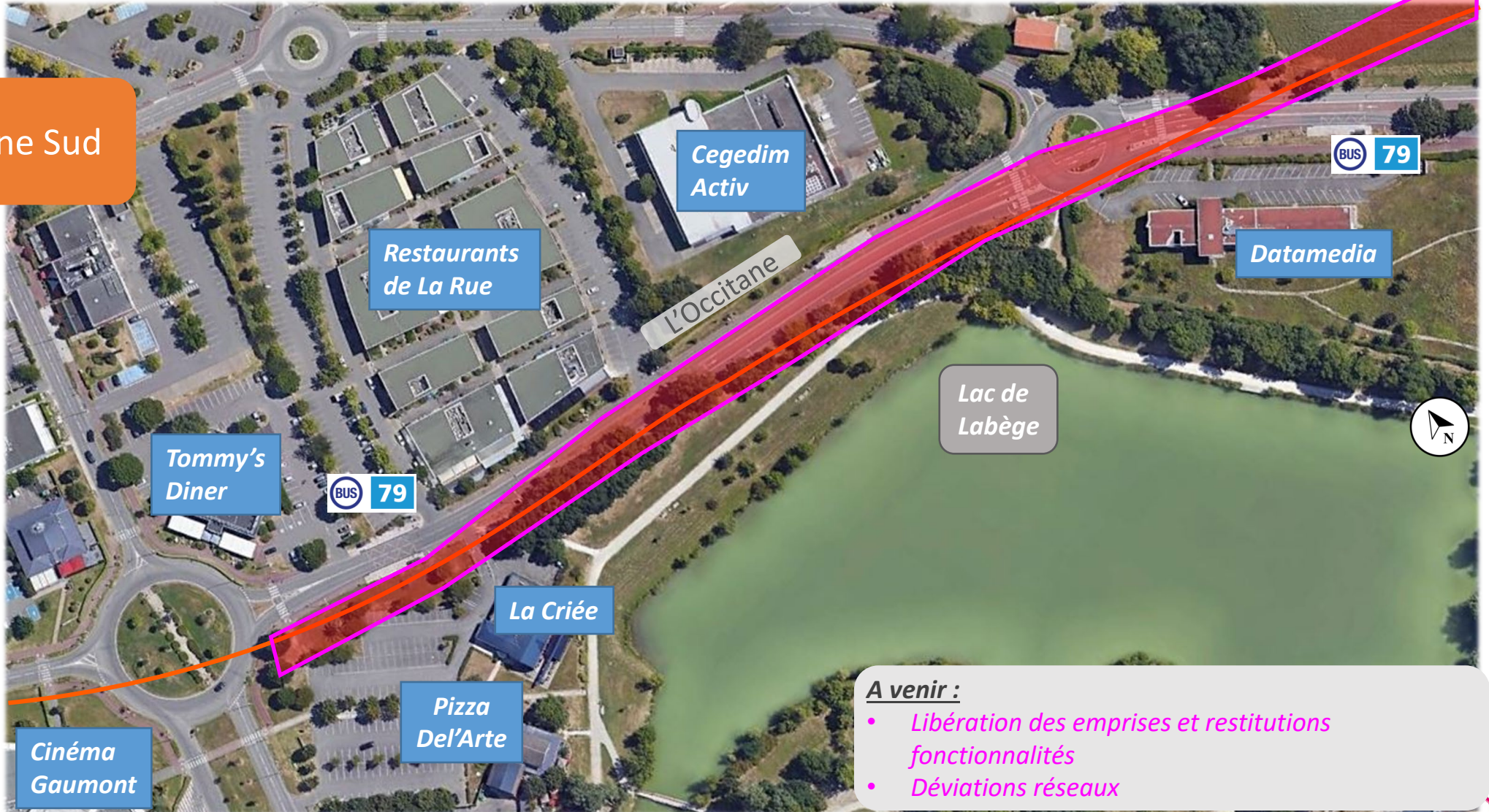
Voir la note
d'info

- Conditions au démarrage des travaux :**
- Libération foncière

TRAVAUX PRÉPARATOIRES LABÈGE



Occitane Sud



A venir :

- Libération des emprises et restitutions fonctionnalités
- Déviations réseaux

TRAVAUX PRÉPARATOIRES LABÈGE

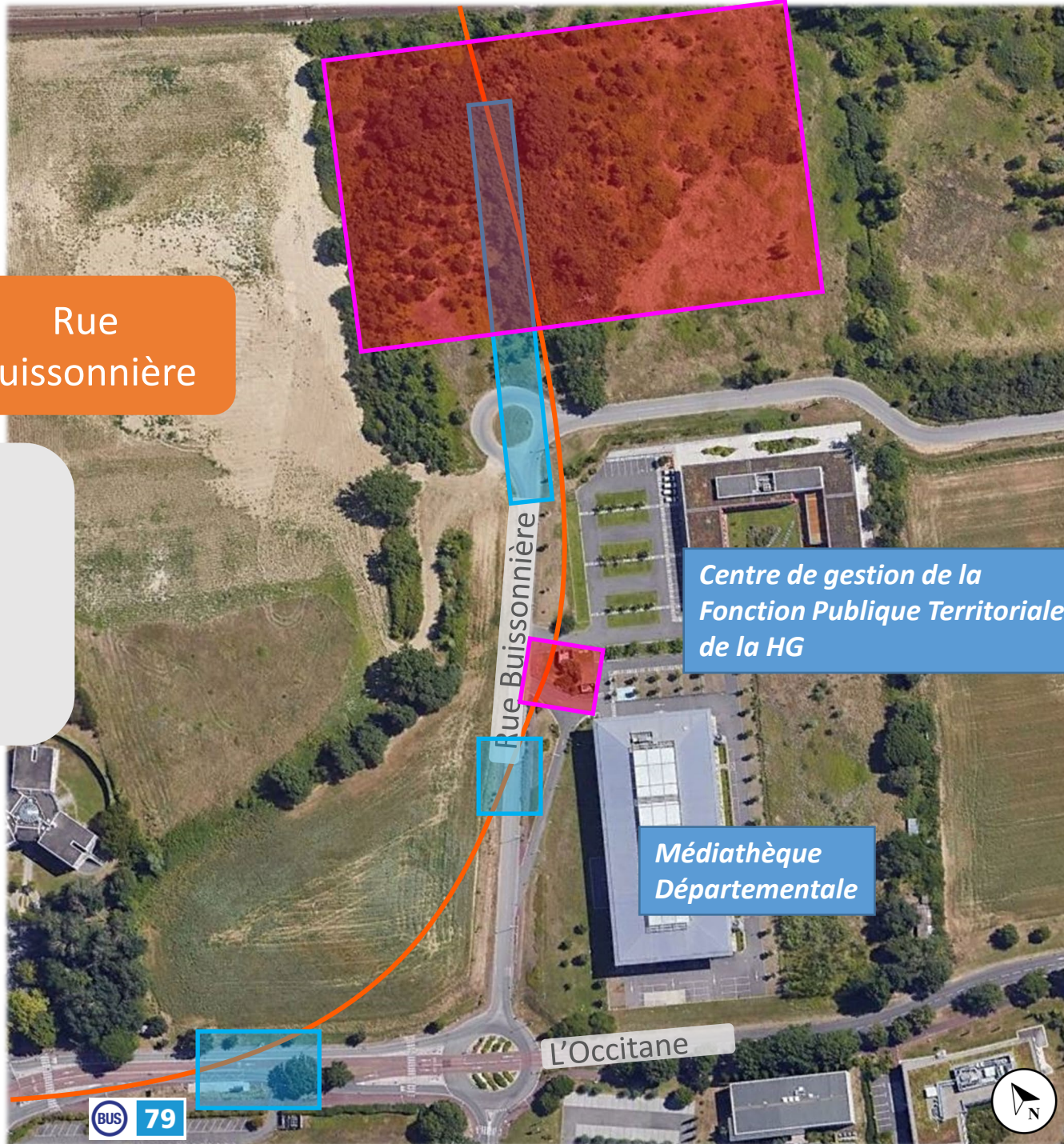
Terminés :

- Mise en défens des arbres et déboisement ciblé
- Travaux Concessionnaires sur trottoirs

A venir :

- Libération des emprises et restitutions fonctionnalités
- Déviations réseaux sur voirie

Rue Buissonnière



Centre de gestion de la Fonction Publique Territoriale de la HG

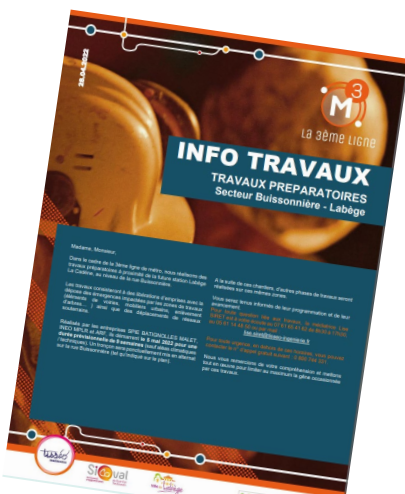
Médiathèque Départementale

L'Occitane

BUS 79



Voir la note d'info



TRAVAUX PRÉPARATOIRES LABEGE

Rue du Chêne
Vert

Terminés :

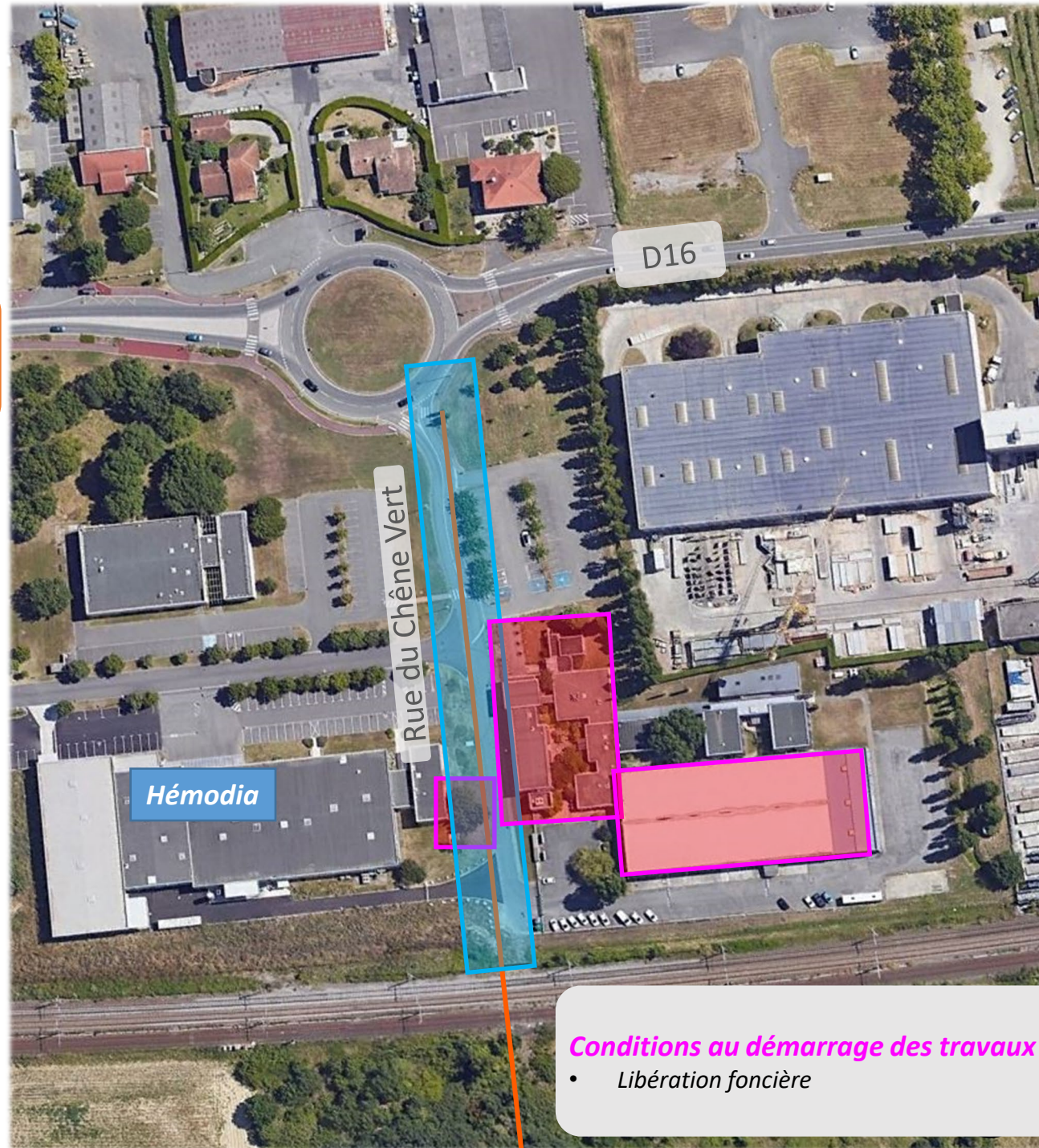
- *Mise en défens des arbres*

En cours :

- *Déconstruction bâtiments, ancien siège Sicoval et ateliers*

A venir

- *Déviations réseaux*



Conditions au démarrage des travaux :

- *Libération foncière*

TRAVAUX PRÉPARATOIRES RAMONVILLE SAINT-AGNE



CONNEXION LIGNE B



TRAVAUX PRÉPARATOIRES RAMONVILLE SAINT-AGNE

Avenue de l'Europe Nord

A venir

- Libération d'emprises et réaménagement
- Déviations réseaux (Travaux TM)

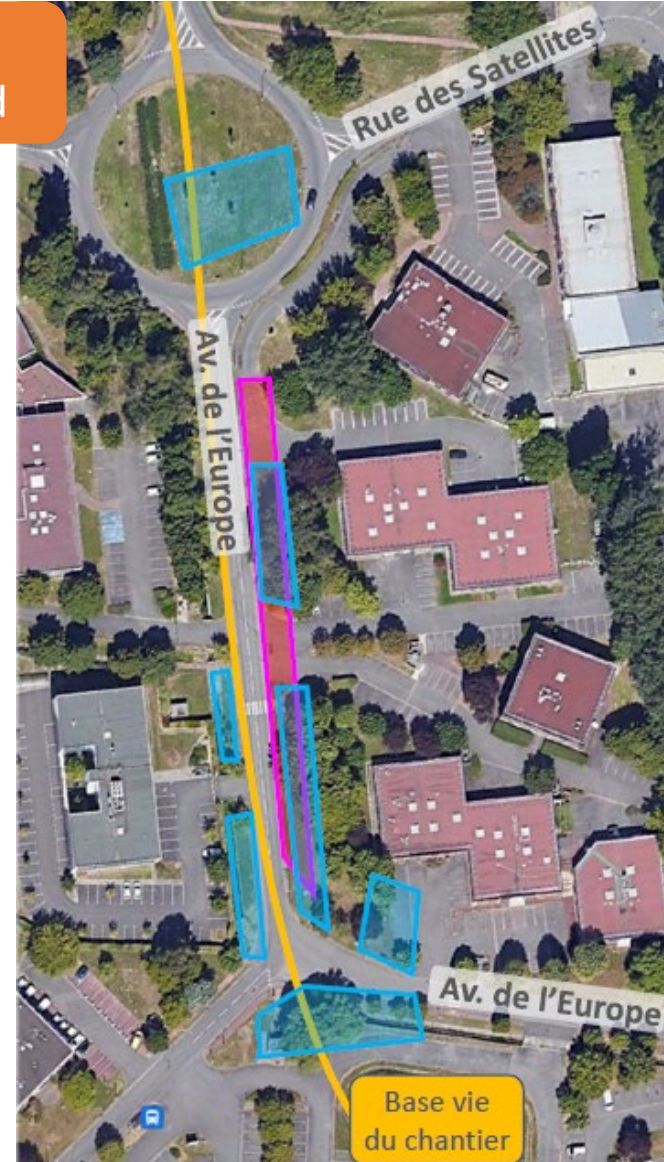


TRAVAUX PRÉPARATOIRES RAMONVILLE SAINT-AGNE

Avenue de
l'Europe Sud

A venir :

- *Libération d'emprises et réaménagement*





VOLET ENVIRONNEMENTAL

LES ENJEUX ENVIRONNEMENTAUX

Mise en place de l'éco-conception et valorisation de l'économie circulaire

- Réduction des déchets, valorisations matières et volumes des déblais
- Intégration de produits bio-sourcés ou issus du recyclage
- Récupération et économie d'énergie
- ...

Prise en compte du contexte environnemental et urbain dès la phase de conception des infrastructures pour une meilleure intégration

- Démarche ERC (Eviter, Réduire et Compenser)
- Dispositions en faveur de la biodiversité
- Végétalisation / « Plan Arbres »
- Respect de la réglementation acoustique pour la circulation de métro sur viaduc



1 arbre impacté = 3 arbres replantés



Mise en place d'un règlement de chantier et d'un observatoire tout au long du chantier avec des objectifs sur les réductions des nuisances (bruit, poussière, circulation...)



MESURES D'ACCOMPAGNEMENT ET DISPOSITIF DE COMMUNICATION

LES MESURES D'ACCOMPAGNEMENT PENDANT LE CHANTIER

UN DISPOSITIF DE COMMUNICATION ET DE MEDIATION ADAPTÉ À L'AMPLEUR DU CHANTIER

Une équipe de médiateurs référents sur le terrain, interlocuteurs privilégiés :

- Assure une communication de proximité, un dialogue permanent avec les différents acteurs
- Informe de l'avancée des travaux : lien entre le chantier et les riverains, les commerces, les entreprises (note d'information travaux)
- Assure une gestion spécifique de la relation avec les riverains (traitement mails, courriers...)
- Veille aux règles de sécurité, d'accessibilité et de propreté (mise en place d'un règlement de chantier)

Permanence téléphonique

- Numéro gratuit **0 800 744 331** Service & appel gratuits
- Astreinte Tisséo Ingénierie 24h/24 – 7j/7

Réunions d'information à chaque étape importante du planning
(1^{er} trimestre 2023 : démarrage travaux de génie civil...)

Note d'info travaux



UN IMPORTANT DISPOSITIF DE COMMUNICATION CHANTIER

Une communication « multi supports »

- Charte dédiée
- Signalétique et panneaux d'information déployés sur le chantier
- Signalétique directionnelle propre aux commerces, aux entreprises
- Editorial, dépliants : flyers, carnets de chantier...
- Site internet dédié (actualités du chantier), des infos en direct sur les réseaux sociaux
- Relations presse : dossier et communiqué de presse
- Evènements - Expositions et animations thématiques
- Visites chantier
- Maisons du Métro
- Réunions publiques d'information

Panneaux de chantier



Totems signalétique commerçants

NOS CARNETS DE CHANTIER

tisséo
INGÉNIERIE

8 carnets de
chantier à
retrouver en
ligne

M³
La 3^{ème} LIGNE

Tout savoir et
tout comprendre
du futur chantier
de la 3^{ème} ligne

Carnet de chantier #00 - Novembre 2021

Une aventure **urbaine**,
une aventure **humaine** !

M³
La 3^{ème} LIGNE

Analyser
le sous-sol
pour partir sur
de bonnes bases

Carnet de chantier #01 - Novembre 2021

Une aventure **urbaine**,
une aventure **humaine** !

M³
La 3^{ème} LIGNE

Des démarches
préalables à la
maîtrise du foncier

Carnet de chantier #02 - Novembre 2021

Une aventure **urbaine**,
une aventure **humaine** !

M³
La 3^{ème} LIGNE

L'archéologie,
avant le début
des travaux

Carnet de chantier #03 - Novembre 2021

Une aventure **urbaine**,
une aventure **humaine** !

M³
La 3^{ème} LIGNE

Les travaux
préparatoires,
une étape
primordiale
du chantier

Carnet de chantier #04 - Mai 2022

Une aventure **urbaine**,
une aventure **humaine** !

M³
La 3^{ème} LIGNE

La médiation,
un lien constant
avec le territoire

Carnet de chantier #06 - Novembre 2021

Une aventure **urbaine**,
une aventure **humaine** !

M³
La 3^{ème} LIGNE

La préservation
du bâti à chaque
étape du projet

Carnet de chantier #05 - Novembre 2021

Une aventure **urbaine**,
une aventure **humaine** !

M³
La 3^{ème} LIGNE

Les déplacements
de réseaux :
travaux préalables
à la 3^{ème} ligne

Carnet de chantier #08 - Novembre 2021

Une aventure **urbaine**,
une aventure **humaine** !





Société de la Mobilité de l'Agglomération Toulousaine