



La 3ème ligne

**Les déplacements
de réseaux :**
travaux préalables
à la 3^{ème} ligne

Carnet de chantier #06 - Novembre 2021



Une aventure **urbaine**,
une aventure **humaine** !



“ La 3^{ème} ligne de métro : mode d'emploi

La réalisation d'une infrastructure comme la 3^{ème} ligne de métro est un chantier d'envergure au cœur de l'agglomération toulousaine qui va mobiliser de nombreux savoir-faire.

Parmi ceux-ci, l'expertise acquise par les équipes de Tisséo Ingénierie lors de la construction des deux premières lignes de métro et des lignes de tramway est au cœur du parfait déroulement des opérations.

Le carnet que vous vous apprêtez à lire appartient à une collection dédiée au chantier de la 3^{ème} ligne.

Ces supports ont vocation à informer sur les différentes étapes du chantier afin que tout un chacun puisse suivre et comprendre la construction d'un projet aussi imposant que celui de la 3^{ème} ligne de métro de l'agglomération toulousaine.

Chaque carnet traite avec pédagogie d'un aspect du chantier. Celui que vous allez découvrir aujourd'hui concerne les travaux de déviations de réseaux réalisées dans le cadre des travaux préalables.

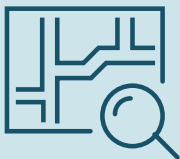
Si vous souhaitez en savoir plus, les médiateurs de Tisséo Ingénierie se tiennent à votre disposition pour vous apporter les réponses.

Je vous souhaite une agréable lecture à tous.”

Jean-Michel LATTES
Président de Tisséo Ingénierie



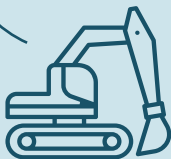
La méthode de déplacement de réseaux



Repérage et analyse des réseaux existants



Définition de ceux qui seront impactés par les futurs ouvrages de génie civil



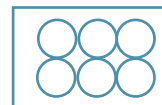
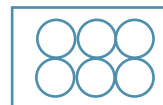
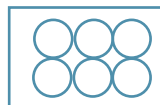
Déplacement ou renforcement de ces réseaux

Les sous-sol des villes de Colomiers, Blagnac, Toulouse et Labège sont traversés par un ensemble de réseaux souterrains qui acheminent l'eau potable, l'électricité, le gaz, le téléphone et internet... jusqu'à l'intérieur des foyers et locaux professionnels.

De gros collecteurs permettent également d'évacuer les eaux usées et les eaux pluviales.

La réalisation de l'infrastructure et des aménagements liés à la construction de la 3^{ème} ligne nécessite qu'il soit procédé à la **modification**, à la **protection**, à l'**amélioration** ou au **déplacement** de ces réseaux et ouvrages associés et ce, tout le long du tracé.

Ces prestations sont plus communément appelées "déviation de réseaux".

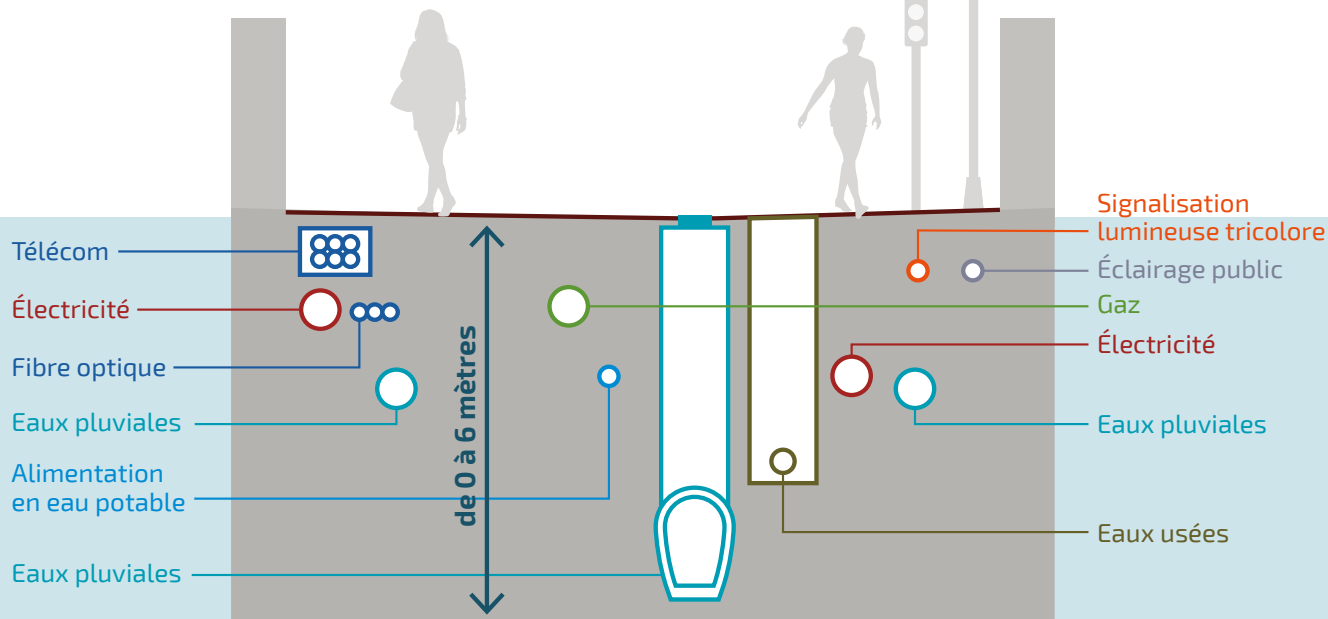


Les réseaux : quésaco ?

Eaux pluviales, eaux usées, eau potable, gaz, fibre optique, télécommunications, éclairage public, électricité, signalisation ou encore chauffage urbain sont autant de **réseaux enfouis sous nos pieds** jusqu'à plusieurs mètres de profondeur.

Les réseaux peuvent être gérés directement par la collectivité ou par un concessionnaire, si la réalisation, l'entretien et l'exploitation des installations lui ont été confiés au travers d'une délégation de service public - concession.

Les réseaux les plus impactés par la 3^{ème} ligne sont gérés par Toulouse Métropole, le Sicoval, Enedis, Orange, GRDF, RTE ou encore les opérateurs de fibre optique.



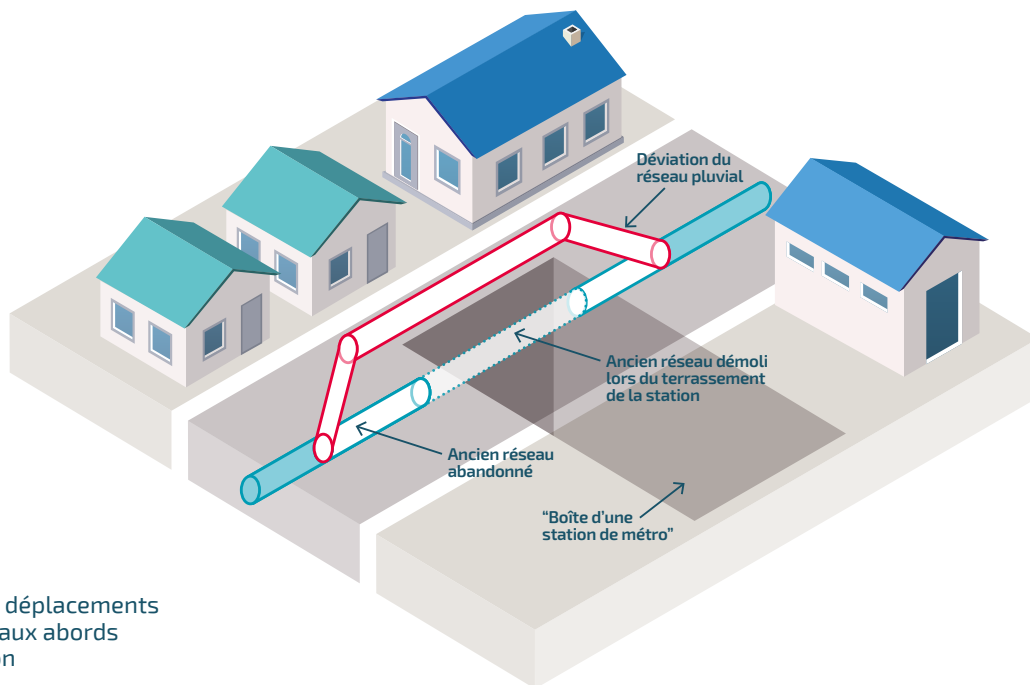
En quoi consistent les déplacements de réseaux ?

Tisséo Ingénierie se charge de signer les conventions pour la réalisation des études et des travaux de maintien de l'intégrité des réseaux et ouvrages associés, avec la collectivité compétente ou son délégataire de service public.

Ces derniers procéderont ensuite au déplacement, au remplacement ou à la mise aux normes des réseaux pour le confort et la sécurité de tous les usagers dans le cadre des travaux préparatoires à la construction de la 3^{ème} ligne de métro.

Ces travaux seront réalisés tout au long du tracé aussi bien au niveau des parties souterraines (stations et émergences, ouvrages annexes) qu'au niveau des parties aériennes (piles de viaducs).

Un dispositif spécifique accompagnera les zones de travaux de manière à assurer une continuité dans les déplacements des riverains (déviations de la circulation routière, alternat des feux, maintien des cheminements piétons dont Personnes à Mobilité Réduite PMR...).



Exemple de déplacements de réseaux aux abords d'une station

Les déplacements de réseaux : quand et comment ?

Les travaux de déplacement de réseaux ont débuté en octobre 2020 et s'échelonnent environ jusqu'à six mois après le début du chantier de génie civil.

Cette phase de travaux comprend la remise en état des emprises et la réfection des voiries et ouvrages associés (trottoirs et espaces publics).

Les travaux de déviations de réseaux pourront durer de 2 semaines pour certains sites et jusqu'à 20 mois pour les secteurs les plus complexes.

Plusieurs zones géographiques pourront être en travaux en même temps.

Chaque concessionnaire devra intervenir à tour de rôle, néanmoins **Tisséo Ingénierie s'engage à faire en sorte que les interventions sur un même site s'enchaînent rapidement les unes après les autres.**

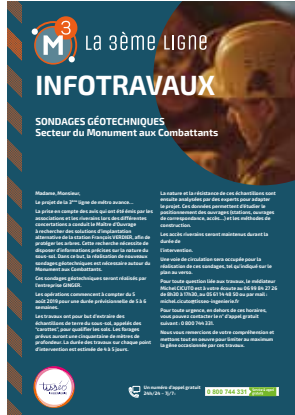


“ Nous vous accompagnons pendant le chantier ”

Des médiateurs à votre écoute :

Lise, Aziz et Michel sont joignables au 05 61 14 48 50
ou par mail mediation3eligne@tiseo-ingenierie.fr

Pendant toute la durée du chantier, ils vous accompagnent pour faciliter votre quotidien :
du lundi au vendredi de 8h30 à 17h30.



› Un numéro d'appel gratuit 24h/24 – 7j/7 :

0 800 744 331 Service & appel gratuits



› Un site internet dédié :

www.toulousemetro3.fr

actualité du chantier, carte dynamique des zones de travaux, informations pratiques liés aux travaux



› Des infos en direct sur les réseaux sociaux



› Une signalétique terrain :

emprises chantier identifiables ; barrières chantier habillées de panneaux pédagogiques



› Des lettres d'information sur les travaux

La 3^{ème} ligne en chiffres

27 km longueur de la ligne

dont **22** km en souterrain creusés par tunnelier

21 stations

dont **17** stations en souterrain **4** stations en aérien

200 000 voyageurs prévus par jour

1500 places

4 P+R parkings relais

8 connexions aux lignes Linéo existantes

5 stations en correspondance avec les lignes A, B et le tramway

5 gares SNCF desservies

Des temps de parcours optimisés :



Airbus Colomiers Ramassiers
> Gare Marengo Matabiau
35 min en voiture*

→ **18 min**



Gare Marengo Matabiau
> Labège Enova
25 min en voiture*

→ **15 min**

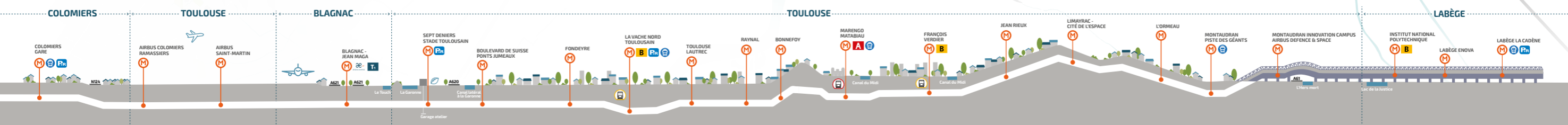
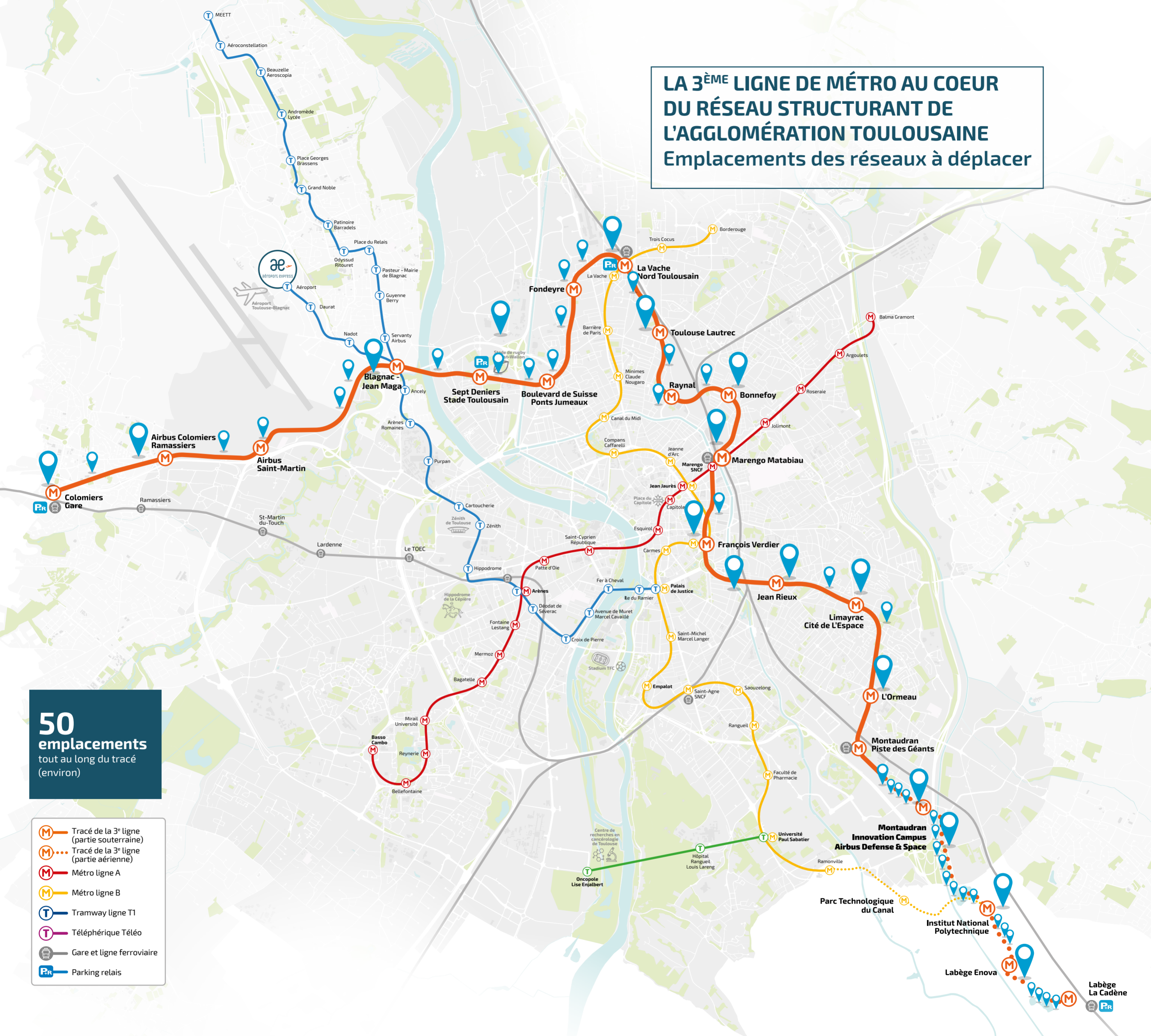


LA 3^{ÈME} LIGNE DE MÉTRO AU COEUR DU RÉSEAU STRUCTURANT DE L'AGGLOMÉRATION TOULOUSAINE

Emplacements des réseaux à déplacer

50 emplacements tout au long du tracé (environ)

-  Tracé de la 3^e ligne (partie souterraine)
-  Tracé de la 3^e ligne (partie aérienne)
-  Métro ligne A
-  Métro ligne B
-  Tramway ligne T1
-  Téléphérique Téléo
-  Gare et ligne ferroviaire
-  Parking relais



“ Nous vous accompagnons pendant le chantier ”

Des médiateurs à votre écoute :

Lise, Aziz et Michel sont joignables au 05 61 14 48 50
ou par mail mediation3eligne@tisseo-ingenierie.fr

Pendant toute la durée du chantier, ils vous accompagnent pour faciliter votre quotidien :
du lundi au vendredi de 8h30 à 17h30 .



› Un numéro d'appel gratuit 24h/24 – 7j/7 :

0 800 744 331 Service & appel gratuits



› Des infos en direct sur les réseaux sociaux



› Un site internet dédié :

www.toulousemetro3.fr

actualité du chantier, carte dynamique des zones de travaux, informations pratiques liés aux travaux



› Une signalétique terrain :

emprises chantier identifiables ; barrières chantier habillées de panneaux pédagogiques



› Des lettres d'information

sur les travaux