

téléo

**DOSSIER
DE PRESSE
FÉVRIER 2020**



Sommaire

- 1/ Une identité propre, un nom unique**
- 2/ Un projet pour l'arc sud**
- 3/ Un transport écologique**
- 4/ Une solution technique performante, efficace et sûre**
- 5/ Le design extérieur des cabines**
- 6/ Le financement du projet**
- 7/ Etape par étape, un chantier de 18 mois**
- 8/ Avancement du chantier**
- 9/ L'accompagnement pendant le chantier**
- 10/ Téléo en images**
- 11/ Téléo en chiffres**

1/ Une identité propre, un nom unique

Téléo, les origines

La dénomination « Téléo » trouve ses racines dans le préfixe de « téléphérique » et la prise de hauteur « Là-haut ». Le lien immédiat avec le nom commun permet d'ancrer le projet dans sa réalité d'usage et technique.

La résonance recherchée avec Tisséo ou encore Linéo, assure un lien de parenté avec les marques institutionnelles ou commerciales et contribue ainsi à une meilleure attribution du produit à la marque.

Téléo, le téléphérique urbain le plus long de France

Le téléphérique Téléo reliera l'Université Paul Sabatier à l'Oncopole en passant par l'Hôpital Rangueil. Son tracé d'une longueur de **3 km** en fait **le téléphérique urbain le plus long de France**.

En adoptant ce mode de transport par câble, Toulouse rejoint le cercle fermé des villes internationales ayant opté pour un téléphérique urbain, telles que New York, Rio ou encore Barcelone.



2/ Un projet pour l'arc sud

Un mode pertinent pour le territoire

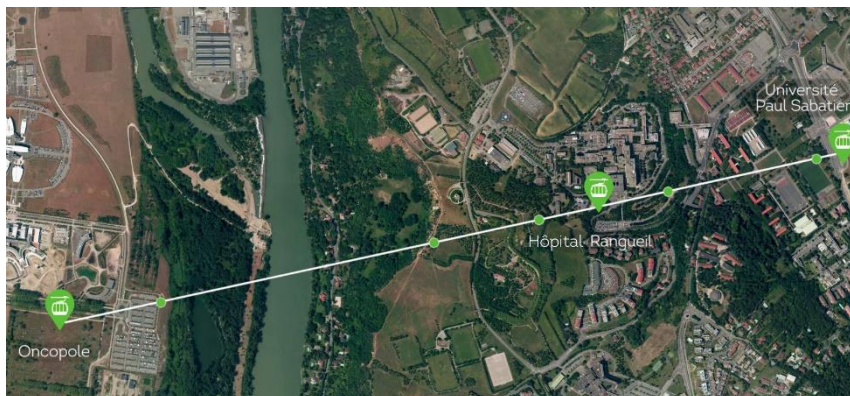
Téléo est un nouveau mode de transport qui **s'inscrit au Projet de Mobilités 2020-2025-2030**. Ce projet vise à répondre aux défis des mobilités quotidiennes d'aujourd'hui et de demain face à l'attractivité du territoire. Avec plus de 15 000 habitants par an et plus de 7 000 emplois par an, il est en effet nécessaire d'anticiper l'avenir et d'apporter des solutions à la saturation, déjà réelle, des réseaux routiers en proposant un réseau de transports en commun performant, fluide, couvrant le territoire et vert.

Cette stratégie de mobilités s'inscrit dans une **démarche environnementale avérée**. La volonté est de modifier les comportements des usagers dans la durée en les incitant à prendre les transports en commun et de leur proposer des modes de mobilité durable comme le **téléphérique**.

Le projet de téléphérique, **premier tronçon de la future ceinture sud**, vise ainsi à **améliorer la desserte des grands équipements du sud de la Métropole**. En effet, cette zone concentre plusieurs pôles d'attraction majeurs :

- L'Université Paul Sabatier (30 000 étudiants),
- L'Hôpital Rangueil (200 000 consultations médicales par an),
- La zone de l'Oncopole (IUCT Oncopole, Sanofi, Pierre Fabre...) (10 000 emplois)

En faisant le choix du téléphérique, Toulouse Métropole et Tisséo Collectivités vont **redonner de l'oxygène** à ce secteur surchargé en reliant **l'Oncopole à l'Université Paul Sabatier en seulement 10 mn** au lieu de 30 mn en voiture.



Le tracé du futur téléphérique Téléo.

Une réponse aux besoins de déplacements

Dans cette zone, **les besoins de déplacements identifiés sont estimés à 8 000 voyageurs par jour**. Plusieurs options ont été envisagées, et face à la topographie des lieux, le téléphérique s'est naturellement imposé comme le moyen de transport le plus pertinent. La capacité du téléphérique sera de **1 500 voyageurs par heure et par sens** selon une fréquence à l'heure de pointe proche de celle du métro, soit **une cabine toutes les 1 minute 30 secondes**.

L'installation compte un total de **15 cabines en ligne d'une capacité de 34 places**, toutes **100 % accessibles** pour les personnes à mobilité réduite. Les passagers à mobilité réduite pourront facilement utiliser le téléphérique grâce au dispositif d'arrêt des cabines en stations. L'espace intérieur des cabines permet aussi l'embarquement de vélos.

Un nouveau mode de transport entièrement intégré au réseau Tisséo

Le mode téléphérique entièrement intégré au réseau Tisséo, sera accessible sur simple validation d'un titre de transport Tisséo et à ce titre permettra de nombreuses connexions avec les autres modes du réseau (bus, métro) et aussi avec le réseau routier et cyclable (parcs-relais). Il desservira 3 stations : Université Paul Sabatier, Hôpital Rangueil et Oncopole. La première station permettra aux usagers d'être en **connexion directe avec le métro Ligne B et le réseau de bus**. Les deux autres stations seront créées avec des connexions au réseau bus et la réalisation d'un **nouveau parking relais de 500 places à proximité de l'Oncopole**.

A l'horizon 2020, il sera complété par la **création de 2 nouveaux axes de transport vers l'est et l'ouest de l'agglomération**. Ces axes seront le support de nouvelles lignes de bus qui desserviront les pôles d'emplois majeurs de l'agglomération et connecteront le téléphérique avec le réseau structurant :

- A l'Ouest, de nouvelles lignes de bus relieront le site de l'Oncopole à la gare de Colomiers, offriront des correspondances avec les Linéo 2, 3, 4 et 5 ainsi qu'avec le réseau ferroviaire et la ligne A du métro.
- A l'Est, les nouvelles lignes de bus relieront le pôle d'échanges de l'Université Paul Sabatier à la ZAC Toulouse Aerospace et à la future ZAC Malepère. Elles offriront des correspondances avec les Linéo 7 et 8 et la ligne B du métro à la station Université Paul Sabatier.

A terme, le téléphérique pourrait faire l'objet d'extensions pour assurer des correspondances avec la future 3^{ème} ligne de métro à la station Montaudran et la ligne A à Basso Cambo.

3/ Un transport écologique

Le projet du téléphérique Téléo porte la promesse d'une métropole moins encombrée et plus respirable. Il est propre, économe en énergie, particulièrement silencieux, et se fondra dans le paysage.

Un mode de transport champion de la transition énergétique

En interconnexion avec les autres réseaux de transport, le téléphérique constitue une alternative efficace à la voiture et contribue à la réduction des émissions de gaz à effet de serre. Grâce à sa motorisation électrique, il est **30 fois moins polluant que la voiture**.

100 % électrique, il s'inscrit pleinement dans le cadre de la transition énergétique puisqu'il ne nécessite qu'un seul moteur pour entraîner tout le système et bénéficie d'un système unique de freinage.

Un cadre de vie préservé

Le téléphérique Téléo réunit toutes les conditions pour s'intégrer le plus discrètement possible à l'environnement. Avec **seulement 5 pylônes**, le téléphérique aura un **encombrement au sol minimum**. L'infrastructure sera silencieuse car **toutes les cabines seront passives**, c'est-à-dire sans motorisation.

Protection de la faune et de la flore

Pendant les travaux des écologues seront régulièrement consultés afin de s'assurer que le chantier ne perturbera pas la vie d'espèces protégées. Par exemple, le tirage des câbles ne pourra se faire qu'à une période bien précise de l'année (août / septembre) afin de ne pas perturber la vie des espèces vivant en bord de Garonne.

4/ Une solution technique performante, efficace et sûre

La réalisation du Téléphérique Sud Urbain va être menée par un groupement piloté par le français Poma, **leader mondial du transport par câbles**.

Une technologie « 3S »

Le projet bénéficiera de la technologie « 3S ». Ce système pourvu de 3 câbles (deux porteurs et un tracteur) allie performance et confort pour l'utilisateur et les riverains.

En effet, il implique :

- une **meilleure stabilité** des cabines et des vibrations réduites,
- un **impact sonore réduit**,
- un **petit nombre de pylônes** (5 contre 20 pour un téléphérique monocâble) et des hauteurs de survol importantes (jusqu'à 70m), pour une intégration paysagère plus discrète.



Emplacement des pylônes

Une solution performante

Le système va permettre d'adapter la fréquence et la vitesse en temps réel, en fonction de l'affluence :

- une vitesse commerciale de **20 km/heure**,
- une fréquence de **1mn30** en heures de pointe,
- une capacité de **1 500 voyageurs/heure** dans chaque sens avec 15 cabines de 34 personnes.

Une infrastructure sûre

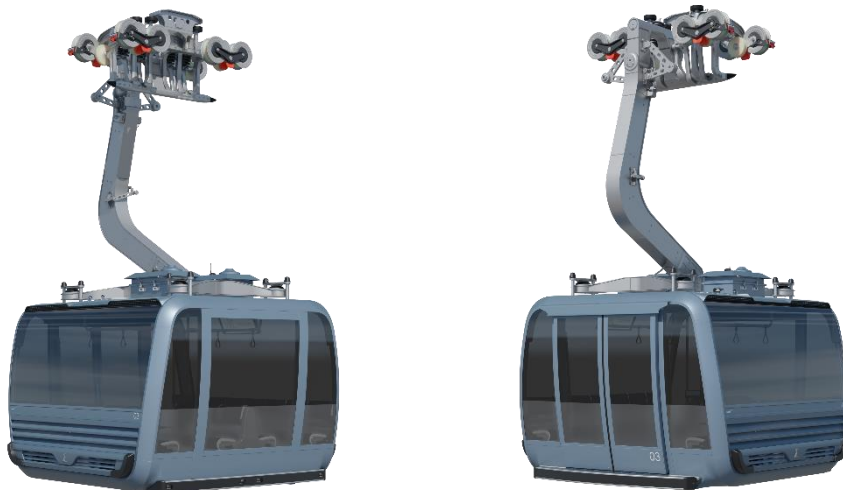
Le téléphérique est conçu pour **fonctionner avec des vents jusqu'à 108 km/h**, sachant que le vent ne dépasse les 100 km/h que 2 heures et demi par an en moyenne.

Le système intègre l'ensemble des dispositions de sécurité permettant un **rapatriement des cabines en stations en toute circonstance et dans un délai inférieur à 3 heures** (en cas de panne d'électricité par exemple).

Les aérations présentes sur les cabines sont conçues de manière à rendre impossible tout jet d'objet sur les sites survolés.

Chaque cabine est reliée par **interphonie et vidéosurveillance** à chacune des 3 stations.

5/ Le design extérieur des cabines



Mélange gris/bleu qui fait écho aux tympanes et façades des stations

6/ Le financement du projet

Le budget de l'opération est actualisé à un montant de 82,41 M€ (conception / réalisation / opérations d'accompagnement / maîtrise d'ouvrage) dont 11,8 M€ de subventions potentielles, ce qui conduirait à une charge nette pour Tisséo Collectivités de 70,61 M€.

Le projet est financé intégralement par Tisséo Collectivités. En continuité des hypothèses ciblées par Tisséo Collectivités sur l'ensemble des opérations du Projet Mobilités 2020-2025-2030, le projet de téléphérique a fait l'objet de recherches de subventions auprès des différents partenaires :

- L'aide de l'Etat, au travers de la signature du Pacte Métropolitain d'innovation signé en 2017 entre le Premier Ministre et le Président de Toulouse Métropole. Le montant total du Pacte est de 9,9 M€ dont 8,4 M€ de crédits d'investissement accordés sur 3 opérations (Doublement Capacité Ligne A, 3^{ème} ligne de métro, Téléphérique).
- L'aide de l'Union Européenne pour un montant de 6,6 M€, au titre du fonds européen de développement régional (FEDER). Cette demande a été déposée dans le cadre de l'axe prioritaire relatif à la transition énergétique et de l'objectif visant à accroître le report modal des passagers de la route vers les autres modes de transport en vue de traiter l'engorgement urbain.

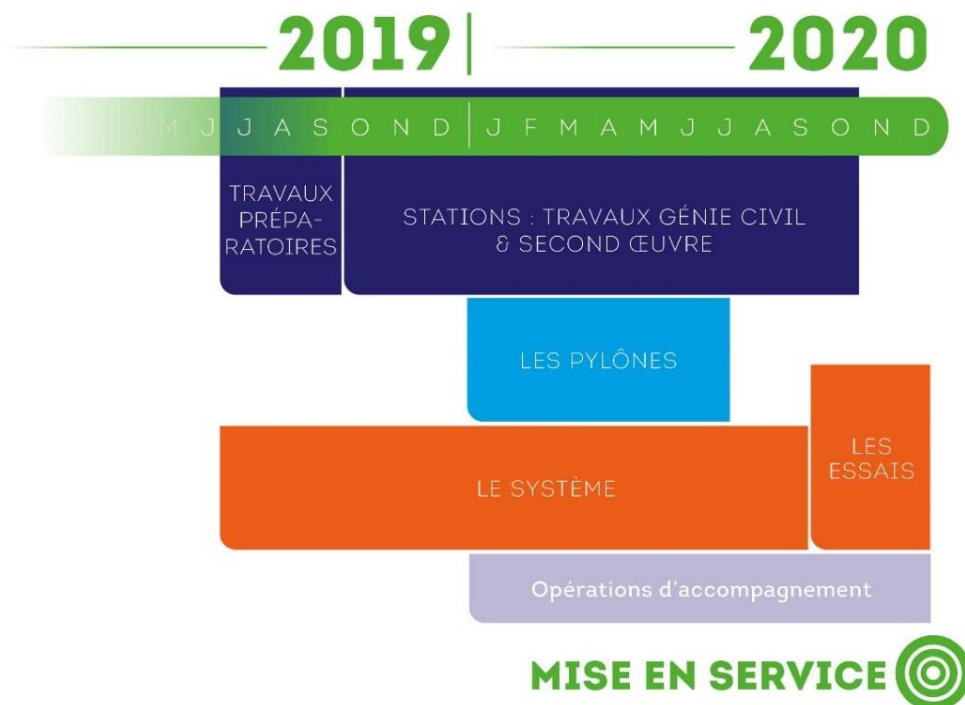
7/ Etape par étape, un chantier de 18 mois

Le Téléphérique Téléo a reçu, le 18 avril 2019, un **avis favorable de la commission d'enquête publique**. Cet avis, assorti d'une réserve, vient à la suite de l'enquête publique qui s'est déroulée du 11 février au 18 mars 2019 et qui a recueilli 398 contributions.

Lors du Comité Syndical du 3 juillet 2019, Tisséo Collectivités a voté la déclaration de projet dans laquelle :

- il **prend acte de l'avis favorable de la Commission d'enquête** au projet du Téléphérique
- il **confirme l'intérêt général** du projet de téléphérique et sa décision de réaliser celui-ci,
- il **lève la réserve** émise par la commission d'enquête, en s'engageant sur les actions demandées,
- il **prend en considération** les recommandations émises par la commission d'enquête, en s'engageant sur les actions demandées.

Les travaux effectifs des 3 stations ont démarré en septembre 2019, à la suite des premiers travaux préparatoires qui ont eu lieu durant l'été 2019.



8/ Avancement du chantier

➤ Oncopole

A Oncopole, les fondations profondes de la future station sont achevées, les massifs béton de la station retour sont désormais coulés.

Les passerelles d'accès Sud et Nord prennent également forme ; celles-ci seront composées de dalles en béton préfabriquées et stockées sur place.

En janvier, l'activité sur la station Oncopole s'est concentrée sur la préfabrication et la réalisation des éléments de soutien de la charpente de la station (chevêtres).

Les travaux sur la rampe menant à la station se poursuivent (Semelle des appuis de la passerelles et remblaiement).



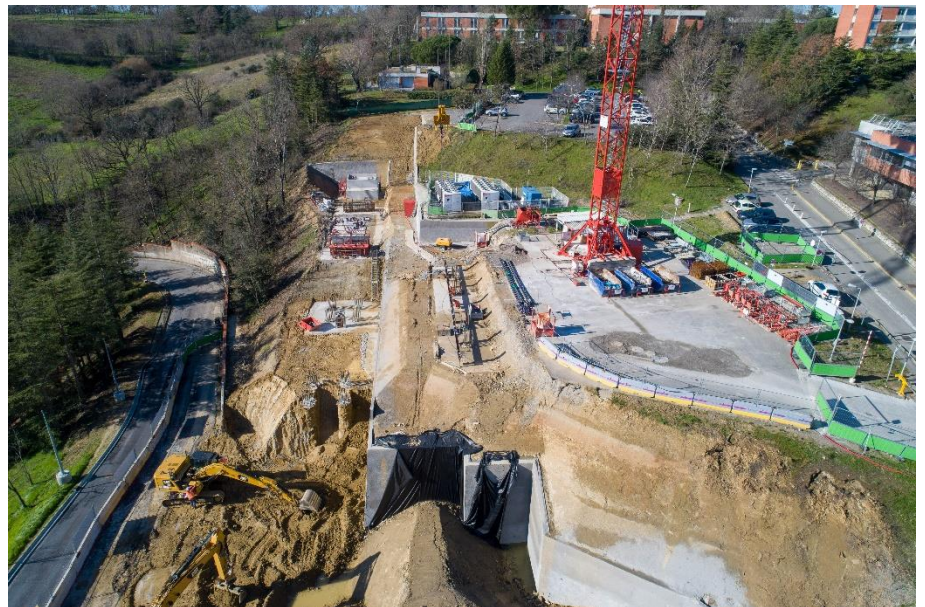
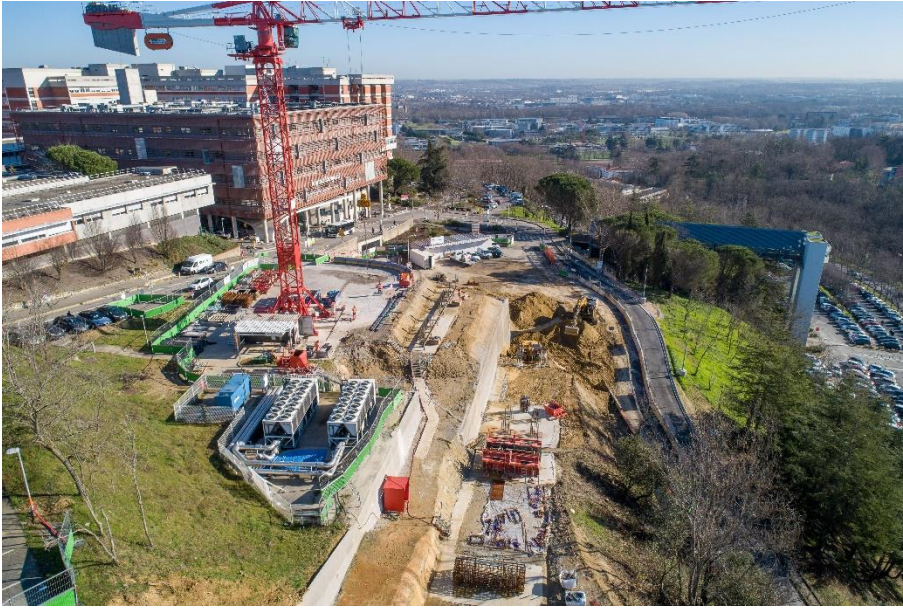
Contacts Presse :

Michèle Guallar - 06 22 73 15 65 – michele.guallar@tisseo.fr
Marie-Hélène Laffont – 06 07 99 98 98 – mh.laffont@tisseo-ingenierie.fr

Dossier de presse Février 2020

➤ Hôpital Rangueil

Les travaux de terrassement et les fondations sont en passe d'être achevés.
Les parois clouées du bâtiment principal et de la passerelle de la station sont en passe d'être terminées.
La phase de réalisation (Coffrage, ferrailage, bétonnage) des appuis de station et des murs de soutènements de station est en cours.

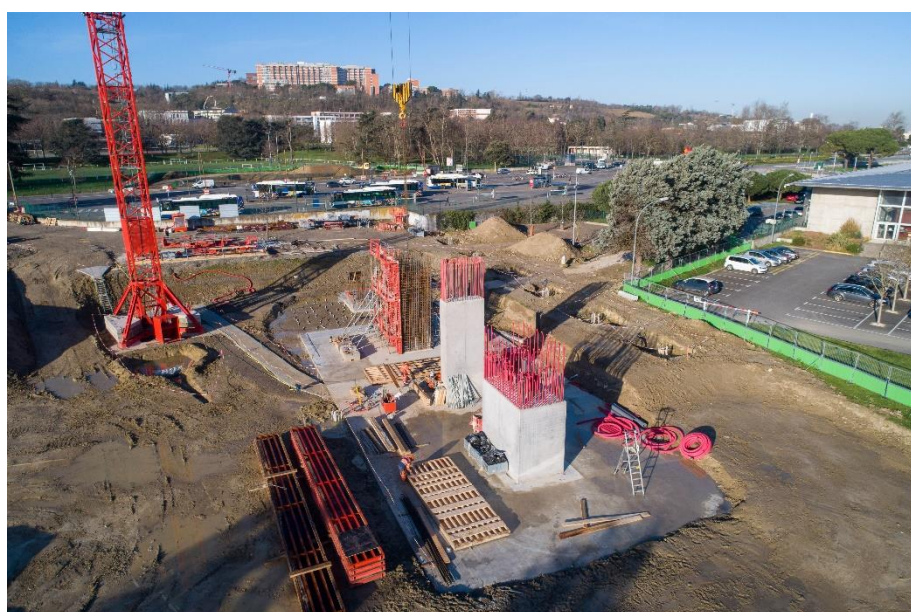


Dossier de presse

Février 2020

➤ Université Paul Sabatier

A la station Université Paul Sabatier, qui accueillera le garage atelier (GAT) ainsi que le moteur permettant de faire fonctionner le système entier du téléphérique, les terrassements et les fondations profondes sont en cours. En janvier, c'est la phase de ferrailage et d'élévation des appuis de la stations. Concernant le garage atelier Téléó c'est le début de la réalisation des semelles.



➤ Pylônes

Les **terrassements et les travaux de fondations des 5 pylônes sont en cours**. Ces interventions ont pour finalité la construction des massifs d'assise pour l'installation des futurs pylônes métalliques.



9/ L'accompagnement pendant le chantier

Les règles du chantier

- Garantir la sécurité de chacun
- Limiter les nuisances des chantiers sur l'environnement
- Maintenir les accès
- Informer des impacts des travaux

Le dispositif d'accompagnement

- Un médiateur, Aziz Khelifi, accompagne les riverains pendant toute la durée du chantier au 06 76 78 89 08 du lundi au vendredi de 8h30 à 17h30, pour faciliter le quotidien
- En cas d'urgence, un numéro d'appel gratuit 24h/24 – 7j/7

0 800 744 331 Service & appel gratuits

Des navettes Tisséo

Relient le métro station Université Paul Sabatier à l'Hôpital Rangueil pendant la durée des travaux

10/ Téléo en images



*Groupement POMA / Architectes-urbanistes : SEQUENCES /
Images : Les Yeux Carrés - Station Oncopole*



*Groupement POMA / Architectes-urbanistes : SEQUENCES /
Images : Les Yeux Carrés - Station Oncopole*



*Groupement POMA / Architectes-urbanistes : SEQUENCES /
Images : Les Yeux Carrés - Station Hôpital Rangueil*



*Groupement POMA / Architectes-urbanistes : SEQUENCES /
Images : Les Yeux Carrés - Station Hôpital Rangueil*



*Groupement POMA / Architectes-urbanistes : SEQUENCES /
Images : Les Yeux Carrés - Station Université Paul Sabatier*



*Groupement POMA / Architectes-urbanistes : SEQUENCES /
Images : Les Yeux Carrés - Station Université Paul Sabatier*



Le Téléphérique Téléo traversera la Garonne en offrant une vue imprenable sur la chaîne des Pyrénées.
Groupement POMA / Images : Les Yeux Carrés

11/ Téléo en chiffres



ONCOPOLE HÔPITAL RANGUEIL UNIVERSITÉ PAUL SABATIER



Dossier de presse
Février 2020



Eco Eco



Projet cofinancé par le Fonds Européen de Développement Régional