



FLASH INFOS TRAVAUX

7 mars 2019

STATION FONTAINE LESTANG

Réouverture de la rue Vestrepain

Madame, Monsieur,

Dans le cadre de l'avancement des travaux d'agrandissement et d'aménagement des quais de la ligne A du métro, nous vous annonçons **la réouverture de la rue Vestrepain à compter du jeudi 14 mars 2019.**

La circulation est rétablie dans les deux sens. Cependant, dans le cadre des besoins du chantier, une partie de l'emprise est maintenue, comme indiqué sur le plan au verso.

Pour toute question liée au déroulement de ces travaux, le chargé de médiation, Saïd FOUAH, est à votre écoute au 07 61 65 21 44 ou au 05 61 14 48 50 du lundi au vendredi de 8h30 à 17h30.

Pour toute urgence, en dehors de ces horaires, vous pouvez contacter le n° d'appel gratuit suivant : 0 800 744 331

Nous vous remercions de votre compréhension et mettons tout en œuvre pour limiter au maximum la gêne occasionnée par ces travaux.



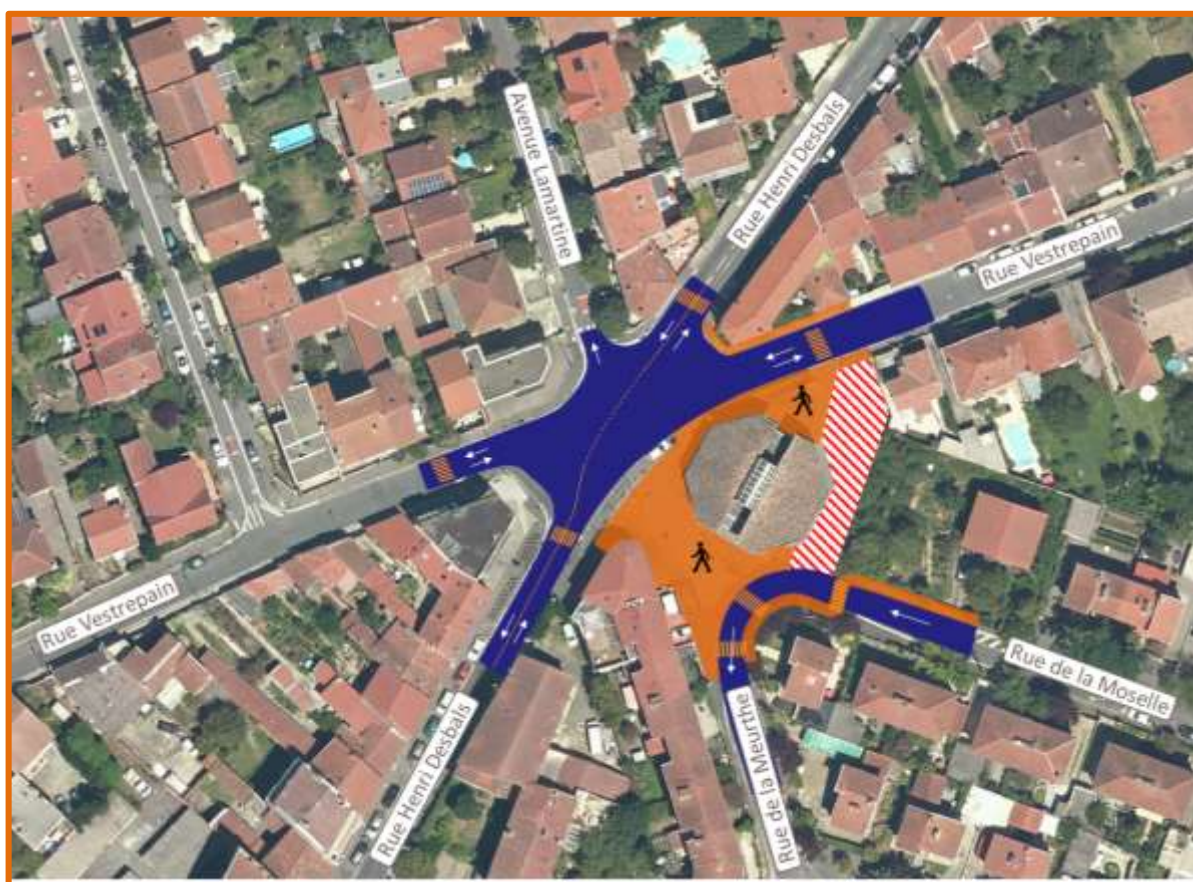
En cas d'urgence 7 j/7 et 24 h/24


0 800 744 331 Service & appel gratuits

En savoir + sur les travaux
tisseo-ingenierie.fr



STATION FONTAINE LESTANG EMPRISE DE CHANTIER MAINTENUE



 Emprise chantier maintenue

 Restitution de la circulation



En cas d'urgence 7 j/7 et 24 h/24

0 800 744 331  Service & appel gratuits

En savoir + sur les travaux
tisseo-ingenierie.fr