



Société de la Mobilité
de l'Agglomération Toulousaine

Dossier de presse

« **Ma ligne A en XXL** »

Avancement des travaux

Visite de la station Patte d'Oie

Jeudi 22 mars 2018

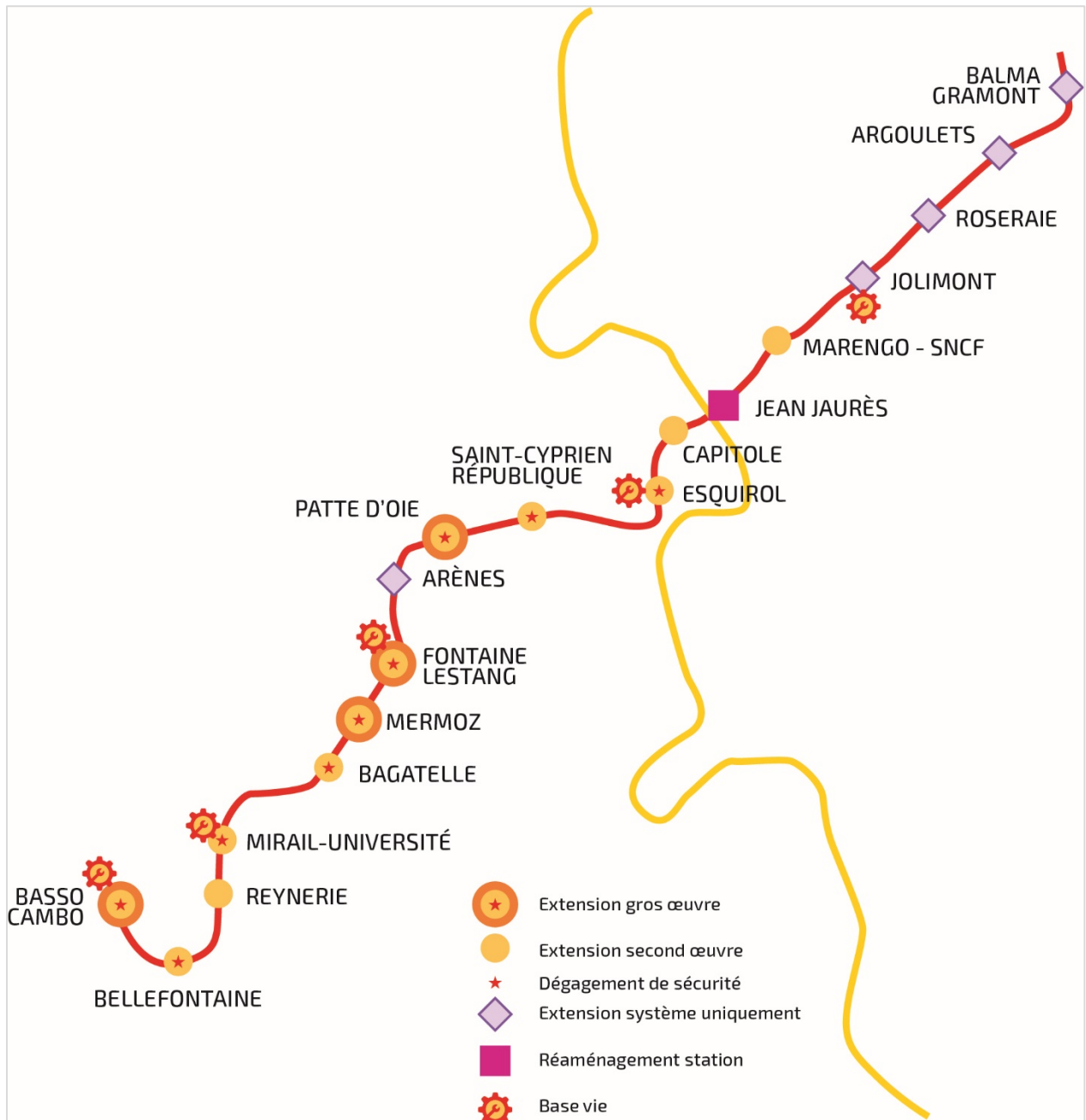


Sommaire

- **Objectifs et présentation des travaux**
- **Une organisation des travaux rigoureuse**
- **Le projet « Ma ligne A en XXL »...**
- **Le calendrier prévisionnel du projet**
- **Le coût prévisionnel du projet**
- **Des mesures d'accompagnement durant le chantier**

Contacts Presse

• Objectifs et présentation des travaux



Opération dans les stations de la ligne A du métro

Contacts Presse

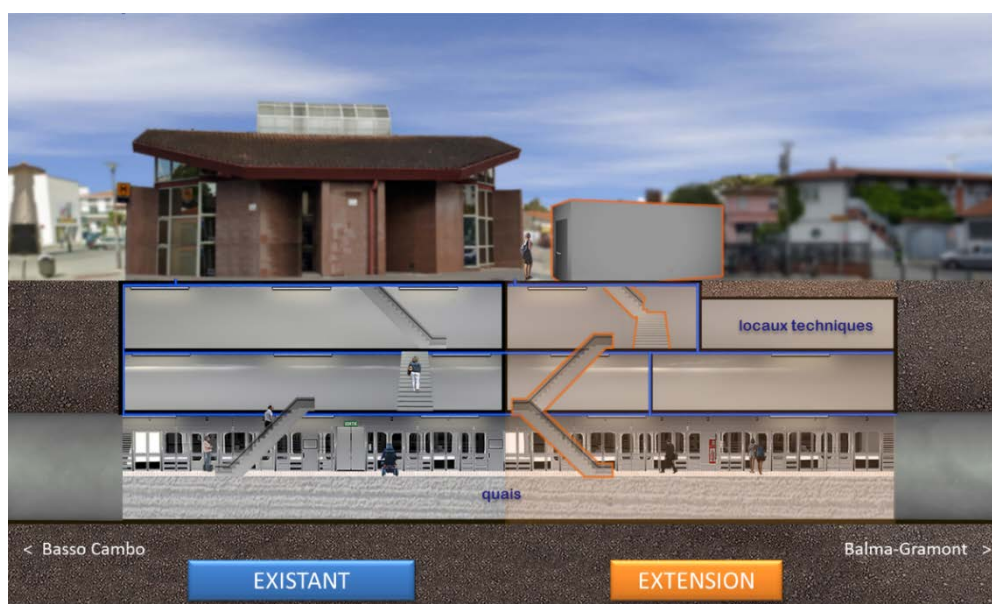
- **Une organisation des travaux rigoureuse**

Stations courtes souterraines : Mermoz, Fontaine Lestang et Patte d'Oie

Le gros œuvre de ces trois stations n'est pas dimensionné pour une exploitation à 52 mètres et nécessite des travaux d'extension du génie civil souterrain. Les travaux principaux sur ces stations permettront une exploitation de rames de 52 mètres par allongement des quais existants.



Coupe de la station Mermoz



Coupe de la station Fontaine Lestang

Contacts Presse



Coupe de la station Patte d'Oie

Pendant l'arrêt de la ligne A durant l'été 2017, des cintres de sécurité ont été posés dans les tunnels des 3 stations courtes de la ligne, une opération lourde impossible à réaliser pendant l'exploitation du métro. Ces cintres sont destinés à sécuriser le tunnel pendant le terrassement de l'extension des stations. En 5 semaines, une centaine de cintres de 700kg chacun ont été fixés sur la voûte du tunnel.



Contacts Presse

Marie-Hélène LAFFONT - 06 07 99 98 98
mh.laffont@tisseo-ingenierie.fr

Michèle GUALLAR - 06 22 73 15 65
michele.guallar@tisseo.fr

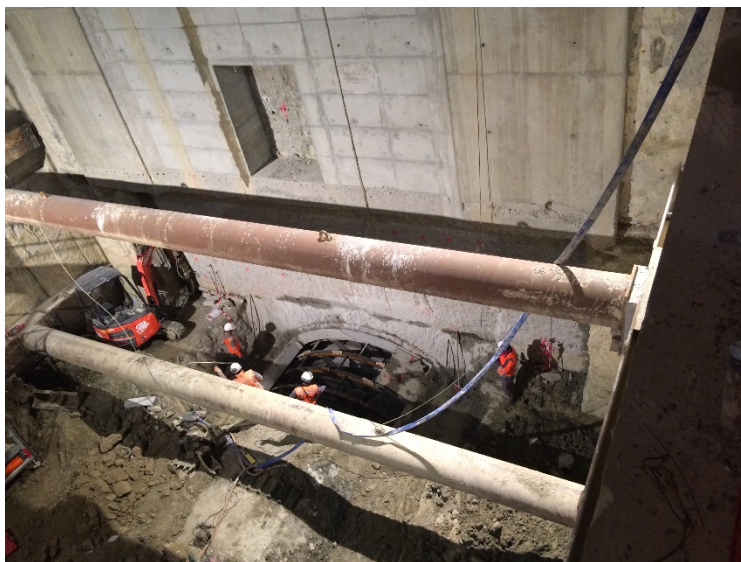


Dossier de presse

Jeudi 22 mars 2018

Les terrassements, en cours d'achèvement, consistent à récupérer le niveau des quais existants afin de réaliser l'extension des stations, dont les parois moulées ont été réalisées entre l'été dernier et début 2018.

Actuellement, les vousoirs des parties de tunnel vouées à disparaître sont en cours d'enlèvement : d'abord la calotte - ceux de dessus -, puis les piédroits, situés sur les côtés.



Une fois cette opération effectuée, les différents niveaux de l'extension de la station seront construits durant l'année 2018 avec, durant l'été, l'enlèvement des cintres de sécurité prévu pendant l'arrêt programmé de l'exploitation.

L'année 2019 sera consacrée aux travaux d'aménagement des extensions des 3 stations.

Contacts Presse

Marie-Hélène LAFFONT - 06 07 99 98 98
mh.laffont@tisseo-ingenierie.fr

Michèle GUALLAR - 06 22 73 15 65
michele.guallar@tisseo.fr



Station Basso Cambo

Le gros œuvre de cette station aérienne n'était pas dimensionné pour une exploitation à 52 mètres et nécessitait des travaux d'extension du génie civil. Les travaux principaux sur cette station permettront une exploitation de rames de 52 mètres par allongement des quais existants.



Station Basso Cambo après les travaux d'extension

Afin de conserver une exploitation normale du terminus bus, tous les travaux permettant la mise en place de la charpente de l'extension et la création des escaliers de secours ont été réalisés de nuit. La couverture des escaliers mécaniques existants a également été remplacée.

Contacts Presse



Dossier de presse

Jeudi 22 mars 2018

Les travaux sont aujourd'hui quasiment terminés. Ils ont consisté à rallonger les quais, créer des sorties de secours, construire deux grands murs rideaux sur les côtés, à mettre en place les façades de quai et à aménager le nouvel espace pour une livraison des quais étendus en mai 2018.



Contacts Presse

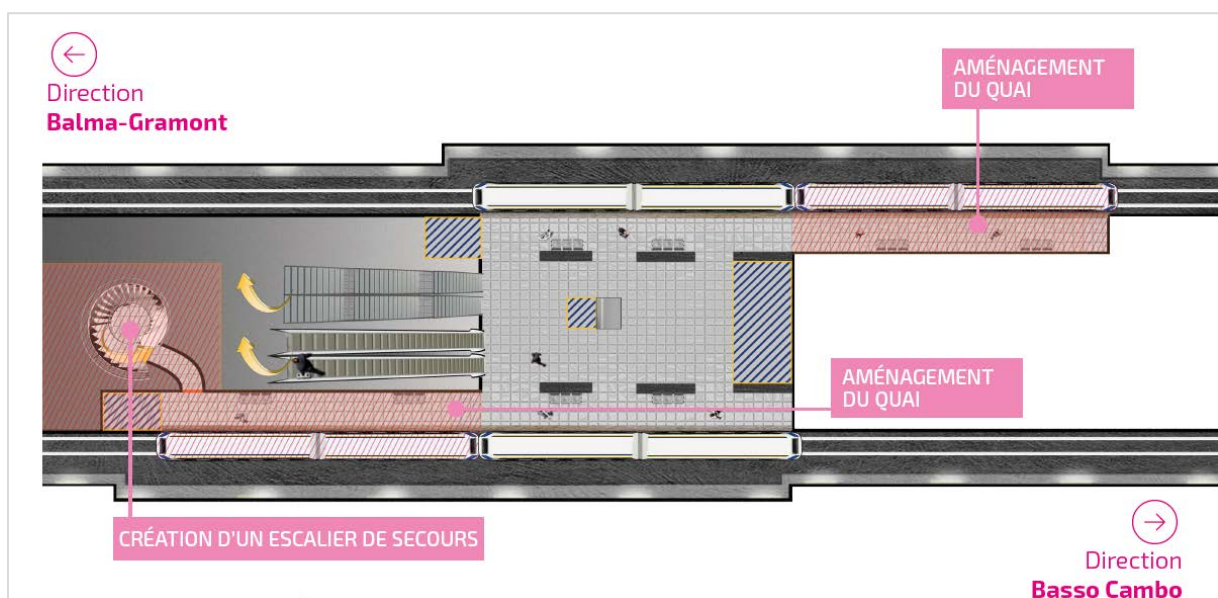
Marie-Hélène LAFFONT - 06 07 99 98 98
mh.laffont@tisseo-ingenierie.fr

Michèle GUALLAR - 06 22 73 15 65
michele.guallar@tisseo.fr



Station Esquirol

La station Esquirol est déjà configurée avec des quais de 52 mètres. Le programme des travaux restant à réaliser concernent le second œuvre, les équipements ainsi que la mise en conformité du désenfumage et la création d'un dégagement de sécurité complémentaire nécessitant des travaux de génie civil complexes.



Station Esquirol - travaux d'aménagement

Contacts Presse



Dossier de presse

Jeudi 22 mars 2018

Des travaux préparatoires - enlèvement de la ligne de contrôle et de l'œuvre d'art, déplacement de câbles - ont été réalisés pour mettre en place l'emprise de chantier à l'intérieur même de la station.

Une trémie creusée depuis la surface permet l'acheminement du matériel afin de ne pas gêner les usagers de la station.

Le chantier permettra de réaliser, entre les mois d'octobre 2017 et décembre 2018, un escalier de secours débouchant sur l'extension du quai restant à aménager.

Des soutènements, réalisés en milieu contraint, ont permis de créer « l'enveloppe » de l'escalier ; une poutre de couronnement est actuellement réalisée ; la terre sera ensuite enlevée pour créer le volume de cette future issue et mettre en place l'escalier.

Cet été, pendant l'arrêt de la ligne A, sera réalisée la galerie de liaison entre cet escalier et le quai étendu.



Contacts Presse

Marie-Hélène LAFFONT - 06 07 99 98 98
mh.laffont@tisseo-ingenierie.fr

Michèle GUALLAR - 06 22 73 15 65
michele.guallar@tisseo.fr



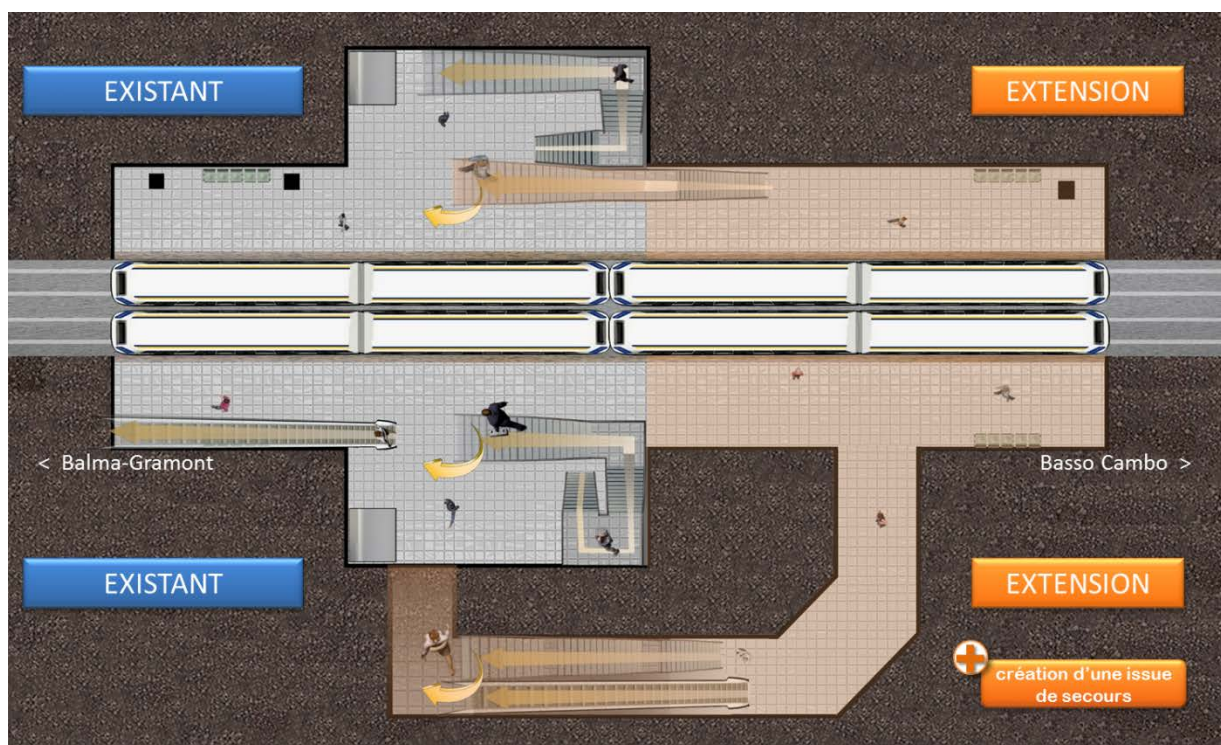
Dossier de presse

Jeudi 22 mars 2018

Stations pré-adaptées : Bellefontaine, Reynerie, Mirail-Université, Bagatelle, Arènes, Saint Cyprien-République, Capitole, Marengo-SNCF, Jolimont, Roseraie, Argoulets, Balma-Gramont

Il s'agit ici de toutes les autres stations de la ligne A, qui sont déjà configurées avec des quais de 52 mètres, et pour lesquelles les aménagements concernent le second œuvre, les équipements ainsi que la mise en conformité du désenfumage et la création si nécessaire de dégagements de sécurité complémentaires.

Les sorties supplémentaires sont en cours de réalisation sur les stations **St Cyprien-République** et **Mirail-Université**. Les circulations au sein de cette dernière station ayant été repensées, avec la création d'une nouvelle sortie des quais et de plusieurs escaliers fixes et mécaniques, les travaux de réalisation de nouveaux escaliers ont commencé l'été dernier.



Station Mirail Université - travaux d'aménagement

La réalisation d'un escalier de secours entre le quai et la salle des billets ainsi que la pose de gaines de ventilation ont également commencé sur la station **Marengo-SNCF**.

Contacts Presse

Marie-Hélène LAFFONT - 06 07 99 98 98
mh.laffont@tisseo-ingenierie.fr

Michèle GUALLAR - 06 22 73 15 65
michele.guallar@tisseo.fr



Dossier de presse

Jeudi 22 mars 2018

La station **Bellefontaine** nécessite des travaux importants pour créer des sorties supplémentaires afin de relier la surface aux quais non exploités pour l'instant. Une ouverture doit donc être créée dans l'enveloppe de la station. Ces travaux de gros œuvre, commencés en septembre, sont quasiment terminés. Les travaux de second œuvre sont en cours et doivent s'achever en septembre 2018.



Coupe de la station Bellefontaine

A la station **Capitole**, l'emprise chantier a été installée en février 2018 pour la réalisation des travaux de pose de nouvelles façades de quai, de pose du mobilier, de la signalétique et des équipements ainsi que l'aménagement des quais.

Les façades de quai sont en cours de montage à la station **Reynerie**.

Contacts Presse

Marie-Hélène LAFFONT - 06 07 99 98 98
mh.laffont@tisseo-ingenierie.fr

Michèle GUALLAR - 06 22 73 15 65
michele.guallar@tisseo.fr

Station Jean Jaurès

Les aménagements à apporter à la station concernent :

- l'aménagement des quais ligne A de la station Jean Jaurès pour une exploitation à 52 mètres,
- une réorganisation des circulations voyageurs au niveau de la station afin d'éviter la saturation des flux piétons, en particulier en améliorant les échanges entre la ligne A et la ligne B.
- la création d'un nouvel accès vers les futurs Ramblas sur les allées Jean Jaurès.



Station Jean Jaurès – nouvel accès Ramblas

La reconfiguration de la station Jean Jaurès a nécessité des travaux durant l'été 2017 : la construction de la dalle sur laquelle seront implantés les futurs locaux techniques de la station Jean Jaurès.

Ces travaux en souterrain ont nécessité le percement d'une trémie à travers le parking afin de descendre le matériel de chantier. La trémie, refermée et sécurisée, servira de ventilation pour la station à 52m.

Contacts Presse

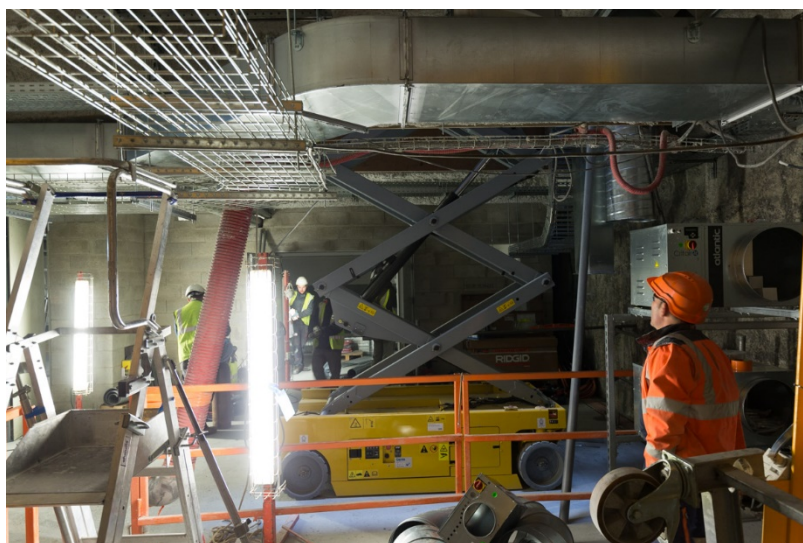


Dossier de presse

Jeudi 22 mars 2018

L'emprise de chantier qui va permettre de réaliser le nouvel ascenseur du quai ligne A a été installée. Cet ascenseur sera construit pour la rentrée 2018. Sa mise en service permettra de commencer les travaux d'agrandissement en fond de station, au niveau de l'ascenseur actuel.

Parallèlement à ces travaux, de grosses opérations de génie civil sont en cours qui permettront de disposer d'un volume supplémentaire pour créer un nouvel accès vers le quai de la ligne A.



Enfin, des travaux vont également démarrer au niveau de la trémie de la station, afin de créer la future liaison entre les Ramblas et la station Jean Jaurès.

- Pour plus d'information, retrouver la vidéo sur les travaux à la station Jean Jaurès sur tisseo-ingenierie.fr

Contacts Presse

Marie-Hélène LAFFONT - 06 07 99 98 98
mh.laffont@tisseo-ingenierie.fr

Michèle GUALLAR - 06 22 73 15 65
michele.guallar@tisseo.fr



Garage-Atelier de Basso Cambo

Les opérations concernent l'extension et l'adaptation du Garage-Atelier de Basso Cambo pour s'adapter au fonctionnement avec des rames de 52 mètres.



Un nouveau bâtiment de 250m de long est en cours d'achèvement ; les rails des deux voies de garage supplémentaires y seront posés durant l'année 2018. Dans l'atelier, des lignes de vérins capables de lever des rames de 52m ont été installées.

Système VAL

Les travaux consisteront en des modifications et des adaptations de l'ensemble du système VAL (système d'exploitation du métro en automatisme intégral) pour permettre l'exploitation de rames à 52 mètres.

Les principaux sous-systèmes qui feront l'objet de modifications sont les suivants :

- façades de quais,
- points d'arrêt en station,
- automatismes fixes et PCC,
- matériel roulant,
- courants forts et courants faibles.

Les extensions de façades de quai continuent à être posées : elles sont déjà en place dans certaines stations. A l'occasion de chaque pose, toutes les armoires de quai sont renouvelées. Les dernières façades de quai seront posées à Jean Jaurès en août 2019.

Par ailleurs, des travaux et modifications du système seront également réalisés lors de l'extension du garage de Basso Cambo afin d'accueillir des rames de 52 mètres.

Contacts Presse



• Le projet « Ma ligne A en XXL »...

Contexte et objectifs du projet

Le contexte

- + 45 % de voyages en 10 ans
- 210 000 voyageurs / jour sur la ligne A
- 160 passagers maximum / rame de métro



- Saturation aux périodes de pointe = reste à quai

Le projet

- Doubler la longueur des rames et des quais de stations pour répondre à la hausse du trafic
 - 320 passagers / 2 rames de métro accouplées



- Réaménagement du pôle d'échanges Jean Jaurès
Amélioration des flux piétons

Objectifs à la mise en service fin 2019

- + de confort pour les voyageurs avec des rames 2 fois plus longues
- En 2019, 1 rame en moins de 2 min en heure de pointe

Emploi et insertion professionnelle

Au total, le chantier « Ma Ligne A en XXL » représente :

- + de 150 salariés présents quotidiennement sur les différents sites
- + de 100 entreprises impliquées
- + de 700 000 heures de travail

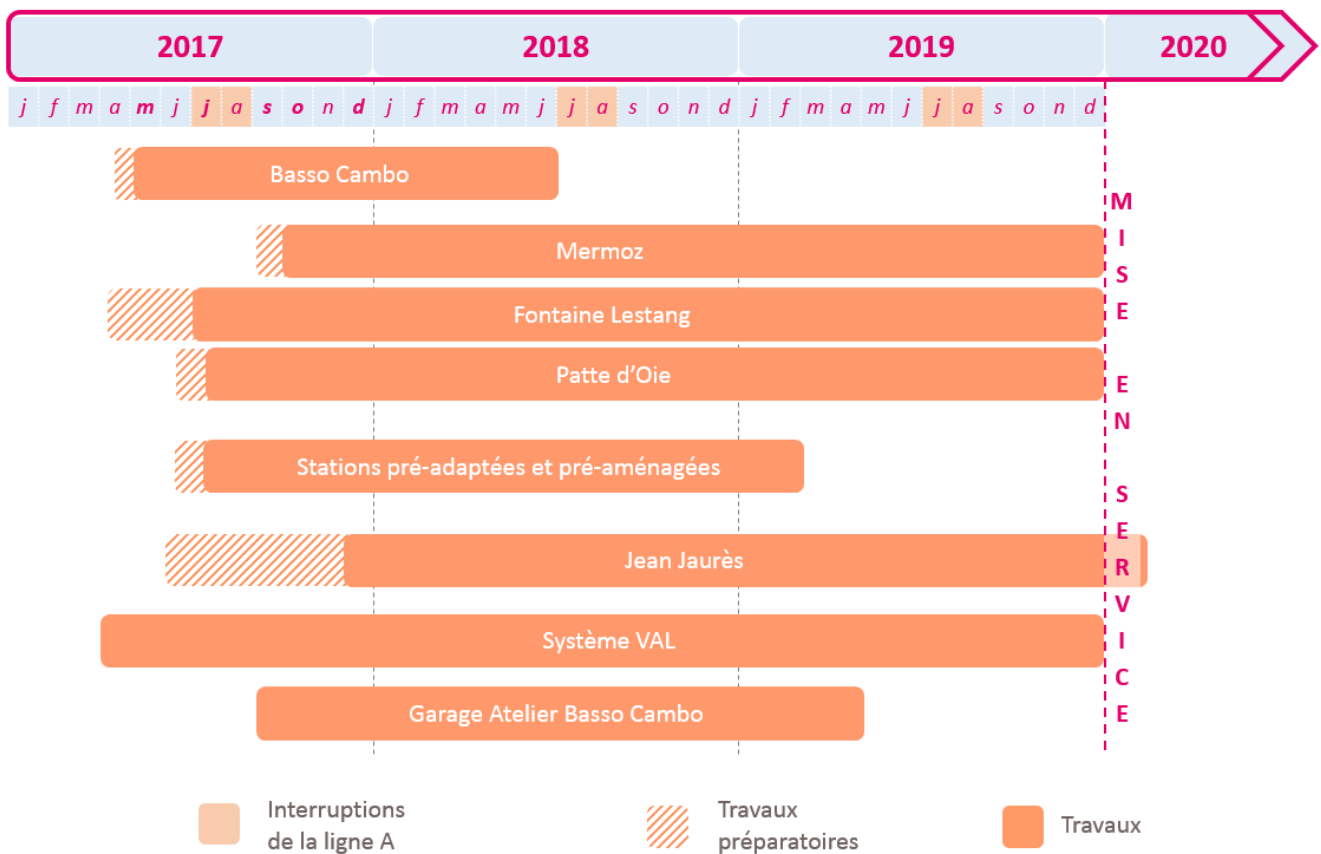
et favorise l'insertion professionnelle :

- + de **70 salariés** bénéficiant d'un contrat en insertion
- + de **20 entreprises** concernées
- + de **32 000 heures** de travail réalisées par des salariés en insertion.

Contacts Presse



• Le calendrier prévisionnel du projet



Contacts Presse

Marie-Hélène LAFFONT - 06 07 99 98 98
 mh.laffont@tisseo-ingenierie.fr

Michèle GUALLAR - 06 22 73 15 65
 michele.guallar@tisseo.fr



• Le coût prévisionnel du projet



1 M€
Acquisitions

+



3 M€
Déviations
de réseaux

+



61 M€
Génie Civil
(gros œuvre,
second œuvre,
équipements)

+



66 M€
Système Val
(façade de quai,
automatisme...)

+



49 M€
Prestations liées et
provisions

= 180 millions d'euros HT
+ 2,6 millions d'euros HT opération Ramblas (accès station)
(valeur janvier 2014)

Contacts Presse

• Des mesures d'accompagnement durant le chantier

- Des mesures d'accompagnement

- **Un règlement de chantier applicable à toutes les entreprises**
Principes à respecter concernant la tenue du chantier et la limitation des nuisances : sécurité, accessibilité, propreté, image...
- **Un service d'aide aux riverains : ARCI Relais Service**
Aide à la livraison, collecte des ordures ménagères...
- **Une commission d'indemnisation amiable des riverains professionnels**
présidée par le Tribunal Administratif

- Une signalétique terrain déployée sur le chantier selon le principe « Informer, alerter, orienter »



Contacts Presse



Dossier de presse

Jeudi 22 mars 2018

ma ligne A en XXL

Un chantier qui crée de l'emploi...

- + de 150 salariés / jour
- + de 100 entreprises mobilisées
- + de 700 000 h de travail

et qui favorise l'insertion professionnelle

- + de 70 salariés bénéficient d'un contrat en insertion
- + de 20 entreprises concernées
- + de 32 000 h de travail réalisées par des salariés en insertion

En savoir + sur tisseo-ingenierie.fr

- Une signalétique propre aux commerces pour accroître leur visibilité ou délimiter des zones particulières

ma ligne A en XXL

Vos commerçants, vos entreprises et vos services vous accueillent pendant les travaux

En cas d'urgence 7j/24 et 24h/24 **0 800 744 331**

En savoir + tisseo-ingenierie.fr

- Un important dispositif de communication et de médiation durant le chantier, dont notamment :
 - o Un médiateur sur le terrain, interlocuteur privilégié Saïd Fouah
 - o Des réunions publiques d'information avec les riverains et les commerçants
 - o Des lettres d'information sur le déroulement des travaux et infos pratiques
 - o Un site internet tisseo-ingenierie.fr
 - o Un numéro vert gratuit 24h/24 – 7j/7 **0 800 744 331** Service & appel gratuits

© Crédits photographiques Saada / Ferrer

Contacts Presse

Marie-Hélène LAFFONT - 06 07 99 98 98
mh.laffont@tisseo-ingenierie.fr

Michèle GUALLAR - 06 22 73 15 65
michele.guallar@tisseo.fr